



FAG

BND3260-H-W-T-BF-D [↗](#)

Cuerpo de soporte

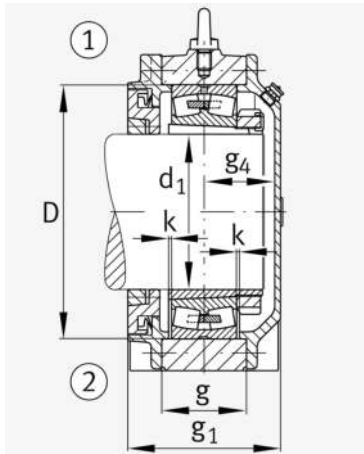
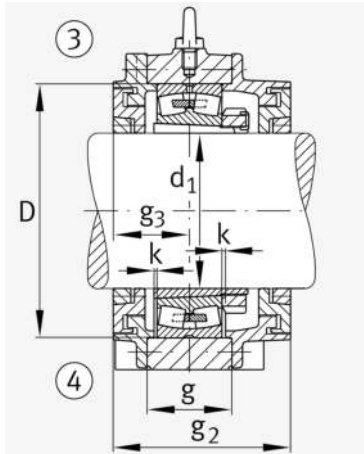
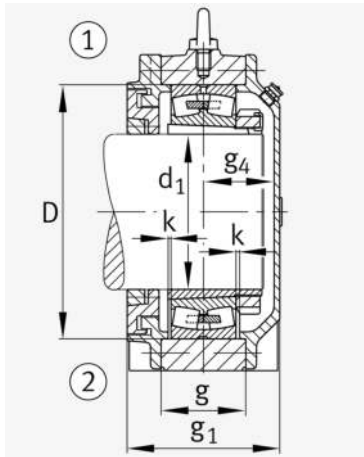
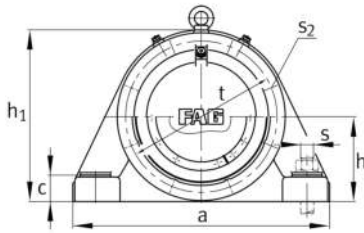
For bearings with a conical bore and clamping sleeve with constant diameter, BND

Información técnica

Medidas principales y datos de rendimiento



d 1	280 mm	Diámetro del eje
a	1.100 mm	Longitud de la base
h 1	705 mm	Altura total
g 1	369 mm	Anchura total
g 2	404 mm	Anchura total con cubierta
≈m	538 kg	Peso

**Medidas**

b	330 mm	Anchura de la base
c	105 mm	Height base foot
D	540 mm	Outside Diameter
g	230 mm	Anchura del cuerpo de soporte
g ₃	182 mm	Locking collar width g ₃
g ₄	175 mm	Anchura del anillo tensor g ₄
h	350 mm	Distance shaft axis
k	4 mm	Axial displacement
m	920 mm	Distance fixing bore
n	180 mm	Bore distance width
s	M48	Tamaño de los tornillos de fijación
s ₂	M24	
s ₂	8	Número de agujeros roscados
t	600 mm	Diámetro primitivo de rodadura de los agujeros de fijación
u	56 mm	Anchura del agujero alargado
v	75 mm	Lenght oblong hole

Información adicional

H3260(-HG)	Adaptive Sleeve
23260..-K	Referencia rodamiento

Rango de temperatura

T _{min}	-20 °C	Temperatura mín. de funcionamiento
T _{max}	100 °C	Temperatura máx. de funcionamiento

