



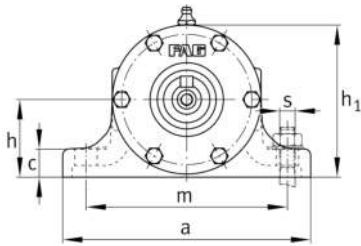
FAG

VRE320-E [↗](#)

Soporte de apoyo

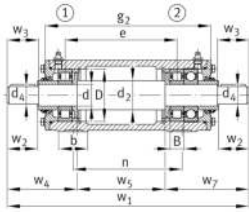
Plummer block housing, consisting of housing body VR, shaft VRW and two bearings

Información técnica



Medidas principales y datos de rendimiento

| | | |
|----------------|----------|----------------------------|
| d | 100 mm | Diámetro del eje |
| a | 400 mm | Longitud de la base |
| h ₁ | 260 mm | Altura |
| g ₂ | 665 mm | Anchura total con cubierta |
| ≈m | 192,8 kg | Peso |



Medidas

| | | |
|----------------|----------|--------------------------------------|
| B | 47 mm | Anchura |
| b | 95 mm | Anchura de la base |
| c | 40 mm | Altura de la base |
| D | 215 mm | Rodamiento de diámetro exterior |
| d ₂ | 120 mm | Diámetro del eje resalte |
| d ₄ | 90 mm | Diámetro exterior del eje |
| e | 524 mm | Anchura del anillo tensor |
| h | 130 mm | Altura del centro |
| m | 320 mm | Distancia agujero de fijación |
| n | 500 mm | Anchura distancia agujero |
| s | M20 | Tamaño de los tornillos de fijación |
| w ₁ | 1.040 mm | Longitud total del eje |
| w ₂ | 170 mm | Distancia entre los extremos del eje |
| w ₃ | 173 mm | Longitud del eje llave |
| w ₄ | 269,5 mm | Longitud del extremo del eje |
| w ₅ | 454 mm | Longitud del resalte del eje |
| w ₇ | 316,5 mm | Lenght shaft end |

Información adicional

| | |
|------------------------------|-----------------------|
| NU320-E-TVP2-C3 | Referencia rodamiento |
| NU320-E-TVP2-C3 + 6320-C3 | Referencia rodamiento |
| VR320-E | Soporte |