



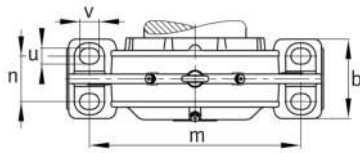
FAG

BND3048-H-W-T-BF-D [↗](#)

Cuerpo de soporte

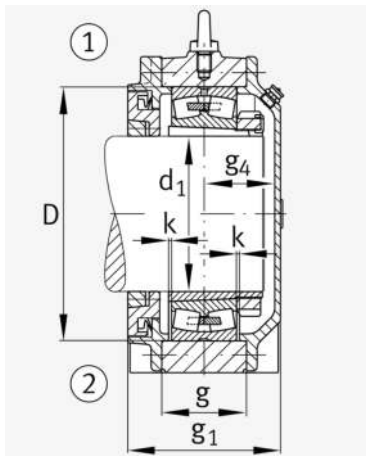
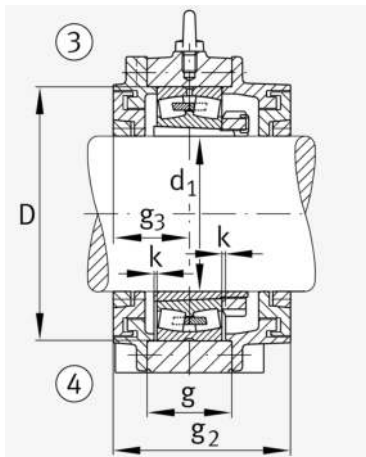
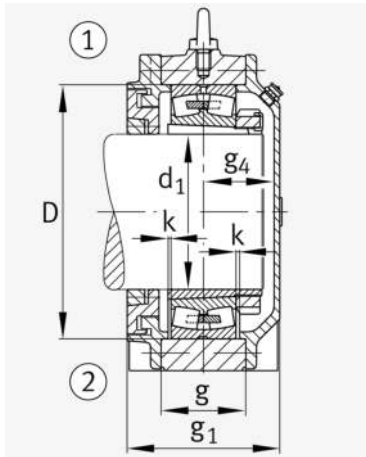
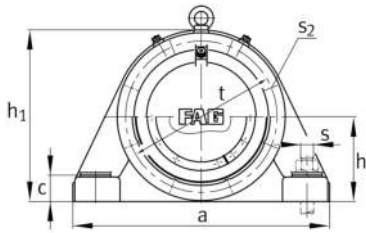
For bearings with a conical bore and clamping sleeve with constant diameter, BND

Información técnica



Medidas principales y datos de rendimiento

d 1	220 mm	Diámetro del eje
a	680 mm	Longitud de la base
h 1	455 mm	Altura total
g 1	216 mm	Anchura total
g 2	251 mm	Anchura total con cubierta
≈m	122 kg	Peso

**Medidas**

b	210 mm	Anchura de la base
c	70 mm	Height base foot
D	360 mm	Outside Diameter
g	120 mm	Anchura del cuerpo de soporte
g ₃	108 mm	Locking collar width g ₃
g ₄	100 mm	Anchura del anillo tensor g ₄
h	225 mm	Distance shaft axis
k	4 mm	Axial displacement
m	560 mm	Distance fixing bore
n	120 mm	Bore distance width
s	M36	Tamaño de los tornillos de fijación
s ₂	M16	
s ₂	8	Número de agujeros roscados
t	400 mm	Diámetro primitivo de rodamura de los agujeros de fijación
u	42 mm	Anchura del agujero alargado
v	52 mm	Lenght oblong hole

Información adicional

H3048(-HG)	Adaptive Sleeve
23048..-K	Referencia rodamiento

Rango de temperatura

T _{min}	-20 °C	Temperatura mín. de funcionamiento
T _{max}	100 °C	Temperatura máx. de funcionamiento

