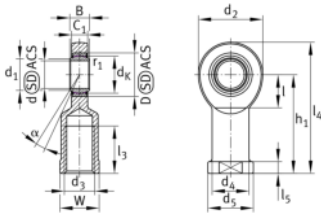


**GIL70-UK-2RS** [↗](#)

Cabeza de rótula

Rod end with internal thread, maintenance-free, sliding layer: ELGOGLIDE, DIN ISO 12240-4, dimension series E, type F, inner ring curved surface with hard chromium coating, sealed, left hand thread

Información técnica



Variante de su producto actual

Clampable	Not clampable	
Maintenance	Maintenance free	
Mounting	Internal thread	
Slotted	No	
Thread Pitch	Left-hand thread	
Obturaciones	2RS	Obturaciones de labio en ambos lados

Medidas principales y datos de rendimiento

C_r	883.000 N	Capacidad de carga dinámica, radial
C_{0r}	547.000 N	Capacidad de carga estática, radial
d	70 mm	Diámetro del agujero del rodamiento
d_2	160 mm	Outer eye diameter
l_4	280 mm	Longitud total cabeza de rosca interior
$\approx m$	8,8 kg	Peso



Medidas

C ₁	42 mm	Anchura de la cabeza de rótula
D	105 mm	Diámetro exterior del rodamiento
B	49 mm	Anchura del anillo interior
d _K	92 mm	Diámetro de bola
d ₃	M56x4	Tamaño de rosca
d ₄	80 mm	Diámetro del vástago
d ₅	98 mm	Diámetro del vástago, grande
h ₁	200 mm	Longitud de vástago Cabeza de rosca interior
α	6 °	Tilt angle
l ₃	80 mm	Longitud de rosca Rosca interior
l ₅	20 mm	Longitud del vástago de la cabeza de rótula
l ₇	87 mm	Distancia primer agujero / extremo del eje
W	85 mm	Width Across Flat
d _{UT}	-0,015 mm	Bore diameter bearing, lower tolerance
d _T	0,015	Diámetro del agujero del rodamiento, tolerancia
d _{OT}	0 mm	Diámetro del agujero del rodamiento, tolerancia superior
B _{UT}	-0,15 mm	Anchura del anillo interior, tolerancia inferior
B _{OT}	0 mm	Anchura del anillo interior, tolerancia superior
G _r	0 - 0,072	Juego radial
G _{rmin}	0 mm	Radial clearance, minimum
G _{rmax}	0,072 mm	Radial clearance, maximum

Medidas de montaje



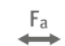


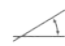

r _{1smin}	1 mm	Distancia entre bordes
d ₁	77,9 mm	Outer flange diameter inner ring



Rango de temperatura

T_{min}	-30 °C	Temperatura mín. de funcionamiento
T_{max}	130 °C	Temperatura máx. de funcionamiento

Características

-  Carga radial
-  Carga axial en un sentido
-  Carga axial en ambos sentidos
-  Lubricación de por vida, ausencia de mantenimiento
-  Obturado en ambos lados
-  Errores de alineación estáticos
-  Errores de alineación dinámicos