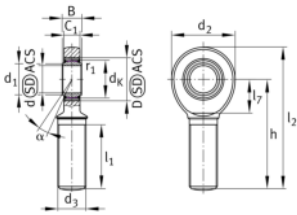


**GAR60-UK-2RS**

Cabeza de rótula

Rod end with external thread, right hand thread, maintenance-free, sliding layer: ELGOGLIDE, DIN ISO 12240-4, dimension series E, type M, inner ring curved surface with hard chromium coating, sealed

Información técnica



Variante de su producto actual

Thread type	Not clampable	
Mounting bolt	External thread	
Engrasadores	Cannot be relubricated	
Roscado – pasador roscado	No	
Thread	Right-hand thread	
Maintenance	Maintenance free	
Obturaciones	2RS	Obturaciones de labio en ambos lados
Material de capa deslizante	ELGOGLIDE	

Medidas principales y datos de rendimiento

d ₂	135 mm	Outer diameter eye
C _r	691.000 N	Basic dynamic load rating
C _{0r}	405.000 N	Basic static load rating
d	60 mm	Diámetro del agujero del rodamiento
D	90 mm	Diámetro exterior del rodamiento
l ₂	277,5 mm	Total length
B	44 mm	Width inner ring
≈m	5,96 kg	Peso



Medidas

d_k	80 mm	Diámetro de bola
d_1	66,8 mm	Outer flange diameter inner ring
d_3	M52x3	Tamaño de rosca
h	210 mm	Length of thread
C_1	38 mm	Anchura de la cabeza de rótula
α	6 °	Tilt angle
l_1	115 mm	Thread length
l_7	75 mm	Length of the flat surface from the bearing bore centre to the shank
B_{UT}	-0,15 mm	Width inner ring , lower tolerance
B_{OT}	0 mm	Width inner ring; upper tolerance
d_T	0,015	Bore diameter_bearing_tolerance
d_{UT}	-0,015 mm	Bore diameter, lower tolerance
d_{OT}	0 mm	Bore diameter bearing upper tolerance
G_r	0 - 0,072 mm	Radial clearance
G_{rmax}	0,072 mm	Radial clearance, maximum
G_{rmin}	0 mm	Radial clearance, minimum

Rango de temperatura

T_{min}	-30 °C	Temperatura mín. de funcionamiento
T_{max}	130 °C	Temperatura máx. de funcionamiento

Medidas de montaje

r_{1s}	1 mm	Smallest single chamfer dimension, inner ring
----------	------	---



Características



Carga radial



Carga axial en un sentido



Carga axial en ambos sentidos



Lubricación de por vida, ausencia de mantenimiento



Obturado en ambos lados



Errores de alineación estáticos



Errores de alineación dinámicos