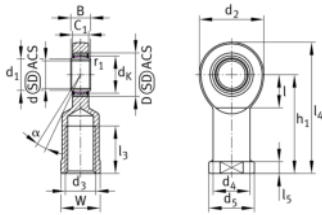


**GIL60-UK-2RS** [↗](#)

## Cabeza de rótula

Rod end with internal thread, maintenance-free, sliding layer: ELGOGLIDE, DIN ISO 12240-4, dimension series E, type F, inner ring curved surface with hard chromium coating, sealed, left hand thread

## Información técnica



## Variante de su producto actual

Clampable	Not clampable	
Maintenance	Maintenance free	
Mounting	Internal thread	
Slotted	No	
Thread Pitch	Left-hand thread	
Obturaciones	2RS	Obturaciones de labio en ambos lados

## Medidas principales y datos de rendimiento

$C_r$	691.000 N	Capacidad de carga dinámica, radial
$C_{0r}$	405.000 N	Capacidad de carga estática, radial
d	60 mm	Diámetro del agujero del rodamiento
$d_2$	135 mm	Outer eye diameter
$l_4$	242,5 mm	Longitud total cabeza de rosca interior
$\approx m$	5,58 kg	Peso



### Medidas

C <sub>1</sub>	38 mm	Anchura de la cabeza de rótula
D	90 mm	Diámetro exterior del rodamiento
B	44 mm	Anchura del anillo interior
d <sub>K</sub>	80 mm	Diámetro de bola
d <sub>3</sub>	M52x3-6H-LH	Tamaño de rosca
d <sub>4</sub>	70 mm	Diámetro del vástago
d <sub>5</sub>	88 mm	Diámetro del vástago, grande
h <sub>1</sub>	175 mm	Longitud de vástago Cabeza de rosca interior
α	6 °	Tilt angle
l <sub>3</sub>	70 mm	Longitud de rosca Rosca interior
l <sub>5</sub>	20 mm	Longitud del vástago de la cabeza de rótula
l <sub>7</sub>	75 mm	Distancia primer agujero / extremo del eje
W	75 mm	Width Across Flat
d <sub>UT</sub>	-0,015 mm	Bore diameter bearing, lower tolerance
d <sub>T</sub>	0,15	Diámetro del agujero del rodamiento, tolerancia
d <sub>OT</sub>	0 mm	Diámetro del agujero del rodamiento, tolerancia superior
B <sub>UT</sub>	-0,15 mm	Anchura del anillo interior, tolerancia inferior
B <sub>OT</sub>	0 mm	Anchura del anillo interior, tolerancia superior
G <sub>r</sub>	0 - 0,06	Juego radial
G <sub>rmin</sub>	0 mm	Radial clearance, minimum
G <sub>rmax</sub>	0,06 mm	Radial clearance, maximum

### Medidas de montaje



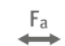


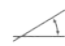

r <sub>1smin</sub>	1 mm	Distancia entre bordes
d <sub>1</sub>	66,8 mm	Outer flange diameter inner ring



### Rango de temperatura

$T_{min}$	-30 °C	Temperatura mín. de funcionamiento
$T_{max}$	130 °C	Temperatura máx. de funcionamiento

### Características

-  Carga radial
-  Carga axial en un sentido
-  Carga axial en ambos sentidos
-  Lubricación de por vida, ausencia de mantenimiento
-  Obturado en ambos lados
-  Errores de alineación estáticos
-  Errores de alineación dinámicos