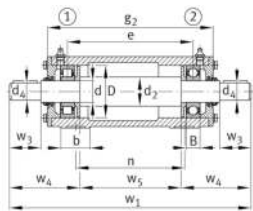
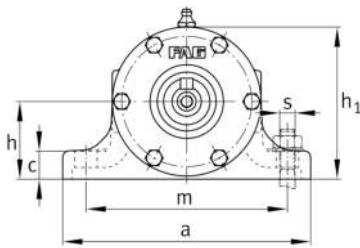


**FAG****VRE310-B** [↗](#)

Soporte de apoyo

Plummer block housing, consisting of housing body VR, shaft VRW and two bearings

Información técnica

**Medidas principales y datos de rendimiento**

d	50 mm	Diámetro del eje
a	210 mm	Longitud de la base
h ₁	138 mm	Altura
g ₂	381 mm	Anchura total con cubierta
≈m	30,3 kg	Peso

Medidas

B	27 mm	Anchura
b	60 mm	Anchura de la base
c	25 mm	Altura de la base
D	110 mm	Rodamiento de diámetro exterior
d ₂	60 mm	Diámetro del eje resalte
d ₄	42 mm	Diámetro exterior del eje
e	314 mm	Anchura del anillo tensor
h	70 mm	Altura del centro
m	170 mm	Distancia agujero de fijación
n	275 mm	Anchura distancia agujero
s	M12	Tamaño de los tornillos de fijación
w ₁	625 mm	Longitud total del eje
w ₃	110 mm	Longitud del eje llave
w ₄	179,5 mm	Longitud del extremo del eje
w ₅	266 mm	Longitud del resalte del eje



Información adicional

NJ310-E-TVP2

Referencia rodamiento

6310-C3

Referencia rodamiento

VR310-A

Soporte