

**FAG****VRE313-A**

Soporte de apoyo

Plummer block housing, consisting of housing body VR, shaft VRW and two bearings

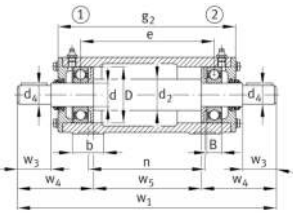
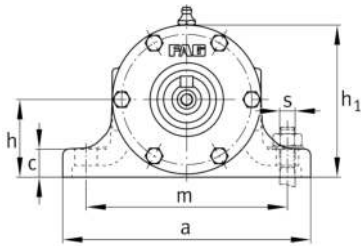
Información técnica

Medidas principales y datos de rendimiento

d	65 mm	Diámetro del eje
a	290 mm	Longitud de la base
h ₁	183 mm	Altura
g ₂	480 mm	Anchura total con cubierta
≈m	64 kg	Peso

Medidas

B	33 mm	Anchura
b	70 mm	Anchura de la base
c	25 mm	Altura de la base
D	140 mm	Rodamiento de diámetro exterior
d ₂	75 mm	Diámetro del eje resalte
d ₄	55 mm	Diámetro exterior del eje
e	404 mm	Anchura del anillo tensor
h	95 mm	Altura del centro
m	230 mm	Distancia agujero de fijación
n	360 mm	Anchura distancia agujero
s	M16	Tamaño de los tornillos de fijación
w ₁	724 mm	Longitud total del eje
w ₃	110 mm	Longitud del eje llave
w ₄	187,5 mm	Longitud del extremo del eje
w ₅	349 mm	Longitud del resalte del eje





Información adicional

6313-C3	Referencia rodamiento
6313-C3	Referencia rodamiento
VR313-A	Soporte