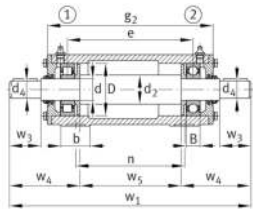
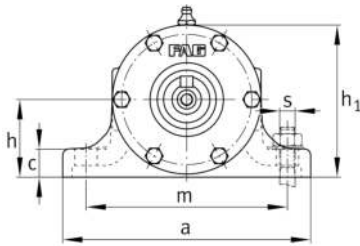


**FAG****VRE318-B**

## Soporte de apoyo

Plummer block housing, consisting of housing body VR, shaft VRW and two bearings

## Información técnica

**Medidas principales y datos de rendimiento**

d	90 mm	Diámetro del eje
a	350 mm	Longitud de la base
h <sub>1</sub>	227 mm	Altura
g <sub>2</sub>	600 mm	Anchura total con cubierta
≈m	129 kg	Peso

**Medidas**

B	43 mm	Anchura
b	85 mm	Anchura de la base
c	30 mm	Altura de la base
D	190 mm	Rodamiento de diámetro exterior
d <sub>2</sub>	105 mm	Diámetro del eje resalte
d <sub>4</sub>	80 mm	Diámetro exterior del eje
e	511 mm	Anchura del anillo tensor
h	112 mm	Altura del centro
m	290 mm	Distancia agujero de fijación
n	460 mm	Anchura distancia agujero
s	M16	Tamaño de los tornillos de fijación
w <sub>1</sub>	971 mm	Longitud total del eje
w <sub>3</sub>	170 mm	Longitud del eje llave
w <sub>4</sub>	263 mm	Longitud del extremo del eje
w <sub>5</sub>	445 mm	Longitud del resalte del eje



Ver detalles del producto en Medias

13.11.2025, 05:20:48 UTC

**SCHAEFFLER**

### Información adicional

---

NJ318-E-TVP2

Referencia rodamiento

6318-C3

Referencia rodamiento

VR318-A

Soporte