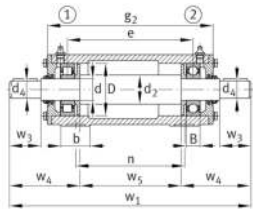
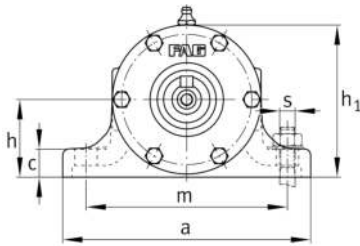


**FAG****VRE309-B** [↗](#)

Soporte de apoyo

Plummer block housing, consisting of housing body VR, shaft VRW and two bearings

Información técnica

**Medidas principales y datos de rendimiento**

d	45 mm	Diámetro del eje
a	210 mm	Longitud de la base
h ₁	135 mm	Altura
g ₂	343 mm	Anchura total con cubierta
≈m	24,3 kg	Peso

Medidas

B	25 mm	Anchura
b	52 mm	Anchura de la base
c	22 mm	Altura de la base
D	100 mm	Rodamiento de diámetro exterior
d ₂	55 mm	Diámetro del eje resalte
d ₄	38 mm	Diámetro exterior del eje
e	282 mm	Anchura del anillo tensor
h	70 mm	Altura del centro
m	170 mm	Distancia agujero de fijación
n	250 mm	Anchura distancia agujero
s	M12	Tamaño de los tornillos de fijación
w ₁	527 mm	Longitud total del eje
w ₃	80 mm	Longitud del eje llave
w ₄	145,5 mm	Longitud del extremo del eje
w ₅	236 mm	Longitud del resalte del eje



Ver detalles del producto en Medias

13.11.2025, 05:20:01 UTC

SCHAEFFLER

Información adicional

NJ309-E-TVP2

Referencia rodamiento

6309-C3

Referencia rodamiento

VR309-A

Soporte