

**FAG****VRE319-B** [↗](#)

Soporte de apoyo

Plummer block housing, consisting of housing body VR, shaft VRW and two bearings

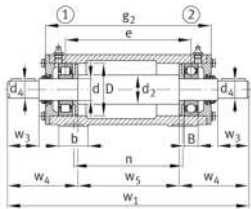
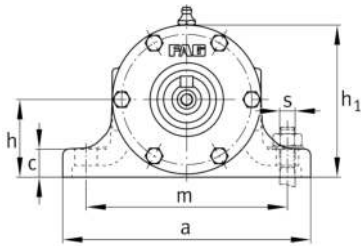
Información técnica

Medidas principales y datos de rendimiento

d	95 mm	Diámetro del eje
a	400 mm	Longitud de la base
h ₁	248 mm	Altura
g ₂	633 mm	Anchura total con cubierta
≈m	156 kg	Peso

Medidas

B	45 mm	Anchura
b	90 mm	Anchura de la base
c	35 mm	Altura de la base
D	200 mm	Rodamiento de diámetro exterior
d ₂	110 mm	Diámetro del eje resalte
d ₄	85 mm	Diámetro exterior del eje
e	541 mm	Anchura del anillo tensor
h	125 mm	Altura del centro
m	320 mm	Distancia agujero de fijación
n	480 mm	Anchura distancia agujero
s	M20	Tamaño de los tornillos de fijación
w ₁	1.004 mm	Longitud total del eje
w ₃	170 mm	Longitud del eje llave
w ₄	267,5 mm	Longitud del extremo del eje
w ₅	469 mm	Longitud del resalte del eje





Información adicional

NJ319-E-TVP2

Referencia rodamiento

6319-C3

Referencia rodamiento

VR319-A

Soporte