



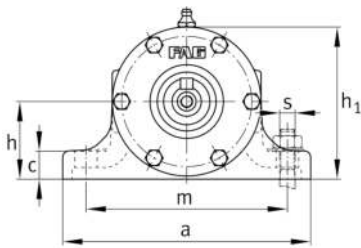
FAG

VRE310-F [↗](#)

Soporte de apoyo

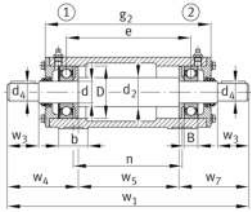
Plummer block housing, consisting of housing body VR, shaft VRW and two bearings

Información técnica



Medidas principales y datos de rendimiento

d	50 mm	Diámetro del eje
a	210 mm	Longitud de la base
h ₁	138 mm	Altura
g ₂	381 mm	Anchura total con cubierta
≈m	30,3 kg	Peso



Medidas

B	27 mm	Anchura
b	60 mm	Anchura de la base
c	25 mm	Altura de la base
D	110 mm	Rodamiento de diámetro exterior
d ₂	60 mm	Diámetro del eje resalte
d ₄	42 mm	Diámetro exterior del eje
e	312 mm	Anchura del anillo tensor
h	70 mm	Altura del centro
m	170 mm	Distancia agujero de fijación
n	275 mm	Anchura distancia agujero
s	M12	Tamaño de los tornillos de fijación
w ₁	625 mm	Longitud total del eje
w ₃	110 mm	Longitud del eje llave
w ₄	180,5 mm	Longitud del extremo del eje
w ₅	265 mm	Longitud del resalte del eje
w ₇	179,5 mm	Lenght shaft end

Información adicional

6310-C3	Referencia rodamiento
6310-C3	Referencia rodamiento
VR310-F	Soporte