

**FAG****VRE306-A**

## Soporte de apoyo

Plummer block housing, consisting of housing body VR, shaft VRW and two bearings

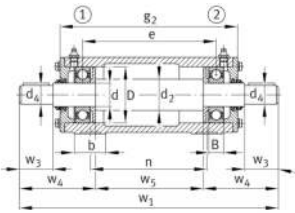
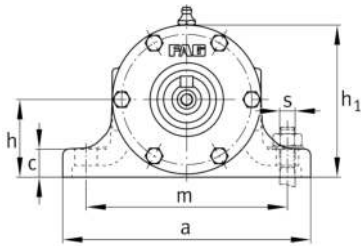
## Información técnica

**Medidas principales y datos de rendimiento**

d	30 mm	Diámetro del eje
a	160 mm	Longitud de la base
h <sub>1</sub>	98 mm	Altura
g <sub>2</sub>	225 mm	Anchura total con cubierta
≈m	8,9 kg	Peso

**Medidas**

B	19 mm	Anchura
b	40 mm	Anchura de la base
c	18 mm	Altura de la base
D	72 mm	Rodamiento de diámetro exterior
d <sub>2</sub>	40 mm	Diámetro del eje resalte
d <sub>4</sub>	24 mm	Diámetro exterior del eje
e	173 mm	Anchura del anillo tensor
h	50 mm	Altura del centro
m	130 mm	Distancia agujero de fijación
n	150 mm	Anchura distancia agujero
s	M12	Tamaño de los tornillos de fijación
w <sub>1</sub>	345 mm	Longitud total del eje
w <sub>3</sub>	50 mm	Longitud del eje llave
w <sub>4</sub>	102,5 mm	Longitud del extremo del eje
w <sub>5</sub>	140 mm	Longitud del resalte del eje





### Información adicional

---

6306-C3	Referencia rodamiento
6306-C3	Referencia rodamiento
VR306-A	Soporte