



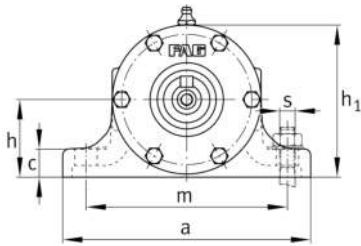
**FAG**

### VRE305-E [↗](#)

Soporte de apoyo

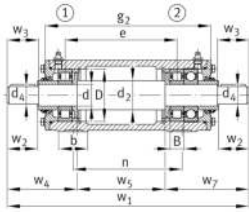
Plummer block housing, consisting of housing body VR, shaft VRW and two bearings

## Información técnica



### Medidas principales y datos de rendimiento

d	25 mm	Diámetro del eje
a	155 mm	Longitud de la base
h <sub>1</sub>	87 mm	Altura
g <sub>2</sub>	198 mm	Anchura total con cubierta
m	7,5 kg	Peso



## Medidas

B	17 mm	Anchura
b	35 mm	Anchura de la base
c	16 mm	Altura de la base
D	62 mm	Rodamiento de diámetro exterior
d <sub>2</sub>	35 mm	Diámetro del eje resalte
d <sub>4</sub>	19 mm	Diámetro exterior del eje
e	132 mm	Anchura del anillo tensor
h	45 mm	Altura del centro
m	120 mm	Distancia agujero de fijación
n	135 mm	Anchura distancia agujero
s	M12	Tamaño de los tornillos de fijación
w <sub>1</sub>	298 mm	Longitud total del eje
w <sub>2</sub>	40 mm	Distancia entre los extremos del eje
w <sub>3</sub>	42 mm	Longitud del eje llave
w <sub>4</sub>	90 mm	Longitud del extremo del eje
w <sub>5</sub>	101 mm	Longitud del resalte del eje
w <sub>7</sub>	107 mm	Lenght shaft end

## Información adicional

NU305-E-TVP2-C3	Referencia rodamiento
NU305-E-TVP2-C3 + 6305-C3	Referencia rodamiento
VR305-E	Soporte