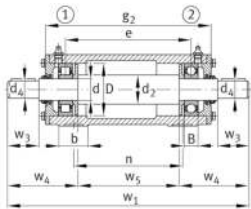
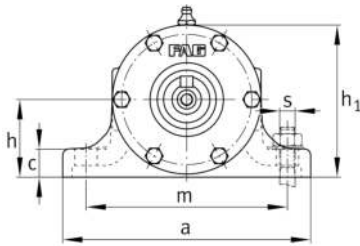


**FAG****VRE324-B**

Soporte de apoyo

Plummer block housing, consisting of housing body VR, shaft VRW and two bearings

Información técnica

**Medidas principales y datos de rendimiento**

d	120 mm	Diámetro del eje
a	500 mm	Longitud de la base
h ₁	320 mm	Altura
g ₂	705 mm	Anchura total con cubierta
≈m	277 kg	Peso

Medidas

B	55 mm	Anchura
b	100 mm	Anchura de la base
c	40 mm	Altura de la base
D	260 mm	Rodamiento de diámetro exterior
d ₂	140 mm	Diámetro del eje resalte
d ₄	110 mm	Diámetro exterior del eje
e	603 mm	Anchura del anillo tensor
h	160 mm	Altura del centro
m	410 mm	Distancia agujero de fijación
n	540 mm	Anchura distancia agujero
s	M30	Tamaño de los tornillos de fijación
w ₁	1.160 mm	Longitud total del eje
w ₃	210 mm	Longitud del eje llave
w ₄	318 mm	Longitud del extremo del eje
w ₅	524 mm	Longitud del resalte del eje



Ver detalles del producto en Medias

13.11.2025, 10:50:04 UTC

SCHAEFFLER

Información adicional

NJ324-E-TVP2

Referencia rodamiento

6324-C3

Referencia rodamiento

VR324-A

Soporte