

**FAG****VRE312-B**

## Soporte de apoyo

Plummer block housing, consisting of housing body VR, shaft VRW and two bearings

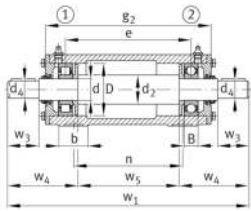
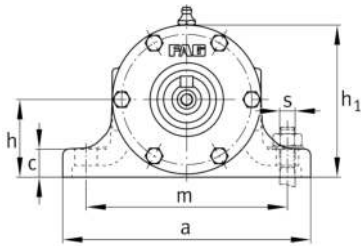
## Información técnica

**Medidas principales y datos de rendimiento**

d	60 mm	Diámetro del eje
a	260 mm	Longitud de la base
h <sub>1</sub>	162 mm	Altura
g <sub>2</sub>	457 mm	Anchura total con cubierta
≈m	51,4 kg	Peso

**Medidas**

B	31 mm	Anchura
b	70 mm	Anchura de la base
c	25 mm	Altura de la base
D	130 mm	Rodamiento de diámetro exterior
d <sub>2</sub>	70 mm	Diámetro del eje resalte
d <sub>4</sub>	48 mm	Diámetro exterior del eje
e	386 mm	Anchura del anillo tensor
h	80 mm	Altura del centro
m	210 mm	Distancia agujero de fijación
n	340 mm	Anchura distancia agujero
s	M16	Tamaño de los tornillos de fijación
w <sub>1</sub>	701 mm	Longitud total del eje
w <sub>3</sub>	110 mm	Longitud del eje llave
w <sub>4</sub>	183,5 mm	Longitud del extremo del eje
w <sub>5</sub>	334 mm	Longitud del resalte del eje





### Información adicional

---

NJ312-E-TVP2

Referencia rodamiento

6312-C3

Referencia rodamiento

VR312-A

Soporte