

**FAG****VRE305-B** [↗](#)

Soporte de apoyo

Plummer block housing, consisting of housing body VR, shaft VRW and two bearings

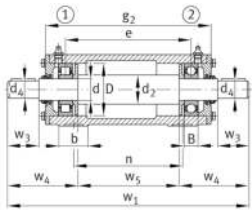
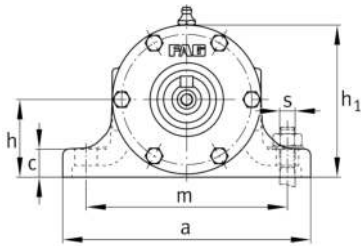
Información técnica

Medidas principales y datos de rendimiento

d	25 mm	Diámetro del eje
a	155 mm	Longitud de la base
h ₁	87 mm	Altura
g ₂	198 mm	Anchura total con cubierta
≈m	7 kg	Peso

Medidas

B	17 mm	Anchura
b	35 mm	Anchura de la base
c	16 mm	Altura de la base
D	62 mm	Rodamiento de diámetro exterior
d ₂	35 mm	Diámetro del eje resalte
d ₄	19 mm	Diámetro exterior del eje
e	149 mm	Anchura del anillo tensor
h	45 mm	Altura del centro
m	120 mm	Distancia agujero de fijación
n	135 mm	Anchura distancia agujero
s	M12	Tamaño de los tornillos de fijación
w ₁	298 mm	Longitud total del eje
w ₃	40 mm	Longitud del eje llave
w ₄	90,5 mm	Longitud del extremo del eje
w ₅	117 mm	Longitud del resalte del eje





Información adicional

NJ305-E-TVP2

Referencia rodamiento

6305-C3

Referencia rodamiento

VR305-A

Soporte