

**FAG****VRE311-B**

Soporte de apoyo

Plummer block housing, consisting of housing body VR, shaft VRW and two bearings

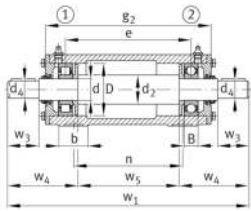
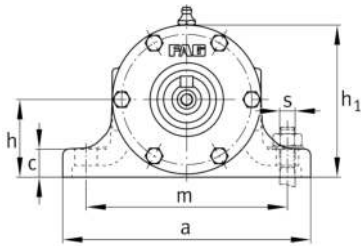
Información técnica

Medidas principales y datos de rendimiento

d	55 mm	Diámetro del eje
a	260 mm	Longitud de la base
h ₁	158 mm	Altura
g ₂	407 mm	Anchura total con cubierta
≈m	44 kg	Peso

Medidas

B	29 mm	Anchura
b	60 mm	Anchura de la base
c	25 mm	Altura de la base
D	120 mm	Rodamiento de diámetro exterior
d ₂	65 mm	Diámetro del eje resalte
d ₄	48 mm	Diámetro exterior del eje
e	338 mm	Anchura del anillo tensor
h	80 mm	Altura del centro
m	210 mm	Distancia agujero de fijación
n	300 mm	Anchura distancia agujero
s	M16	Tamaño de los tornillos de fijación
w ₁	651 mm	Longitud total del eje
w ₃	110 mm	Longitud del eje llave
w ₄	181,5 mm	Longitud del extremo del eje
w ₅	288 mm	Longitud del resalte del eje





Información adicional

NJ311-E-TVP2

Referencia rodamiento

6311-C3

Referencia rodamiento

VR311-A

Soporte