

**FAG****VRE320-B**

Soporte de apoyo

Plummer block housing, consisting of housing body VR, shaft VRW and two bearings

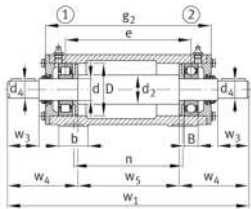
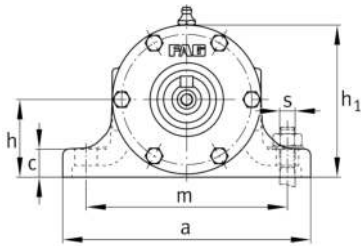
## Información técnica

**Medidas principales y datos de rendimiento**

d	100 mm	Diámetro del eje
a	400 mm	Longitud de la base
h <sub>1</sub>	260 mm	Altura
g <sub>2</sub>	665 mm	Anchura total con cubierta
≈m	184,5 kg	Peso

**Medidas**

B	47 mm	Anchura
b	95 mm	Anchura de la base
c	40 mm	Altura de la base
D	215 mm	Rodamiento de diámetro exterior
d <sub>2</sub>	120 mm	Diámetro del eje resalte
d <sub>4</sub>	90 mm	Diámetro exterior del eje
e	571 mm	Anchura del anillo tensor
h	130 mm	Altura del centro
m	320 mm	Distancia agujero de fijación
n	500 mm	Anchura distancia agujero
s	M20	Tamaño de los tornillos de fijación
w <sub>1</sub>	1.036 mm	Longitud total del eje
w <sub>3</sub>	170 mm	Longitud del eje llave
w <sub>4</sub>	268 mm	Longitud del extremo del eje
w <sub>5</sub>	500 mm	Longitud del resalte del eje





Ver detalles del producto en Medias

13.11.2025, 05:17:07 UTC

SCHAEFFLER

### Información adicional

---

NJ320-E-TVP2

Referencia rodamiento

6320-C3

Referencia rodamiento

VR320-A

Soporte