



**FAG**

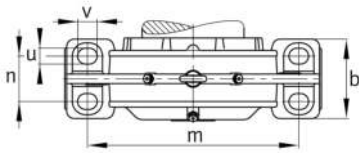
### **BND3168-H-W-Y-AF-D** [↗](#)

Cuerpo de soporte

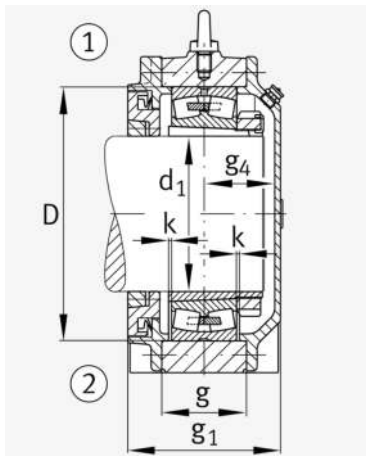
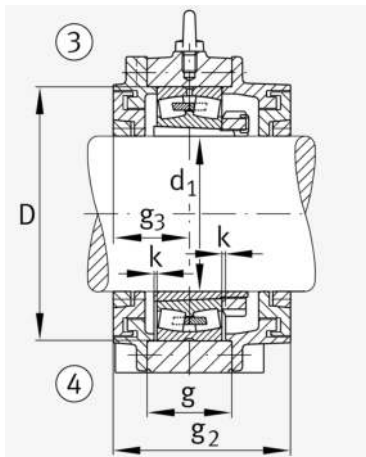
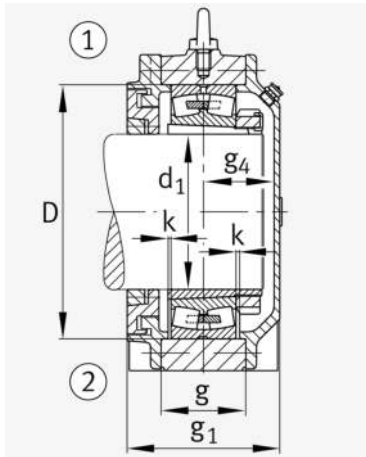
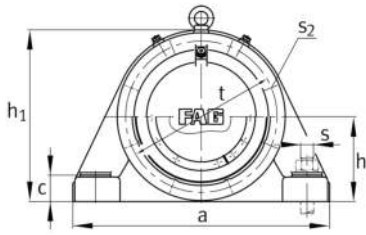
For bearings with a conical bore and clamping sleeve with constant diameter, BND

## Información técnica

### Medidas principales y datos de rendimiento



d 1	320 mm	Diámetro del eje
a	1.150 mm	Longitud de la base
h 1	745 mm	Altura total
g 1	373 mm	Anchura total
g 2	421 mm	Anchura total con cubierta
≈m	492 kg	Peso



### Medidas

b	360 mm	Anchura de la base
c	115 mm	Height base foot
D	580 mm	Outside Diameter
g	220 mm	Anchura del cuerpo de soporte
g <sub>3</sub>	183 mm	Locking collar width g <sub>3</sub>
g <sub>4</sub>	178 mm	Anchura del anillo tensor g <sub>4</sub>
h	370 mm	Distance shaft axis
k	5 mm	Axial displacement
m	960 mm	Distance fixing bore
n	200 mm	Bore distance width
s	M48	Tamaño de los tornillos de fijación
s <sub>2</sub>	M24	
s <sub>2</sub>	8	Número de agujeros roscados
t	640 mm	Diámetro primitivo de rodadura de los agujeros de fijación
u	56 mm	Anchura del agujero alargado
v	75 mm	Lenght oblong hole

### Información adicional

H3168-HG	Adaptive Sleeve
23168..-K	Referencia rodamiento

### Rango de temperatura

T <sub>min</sub>	-20 °C	Temperatura mín. de funcionamiento
T <sub>max</sub>	100 °C	Temperatura máx. de funcionamiento

