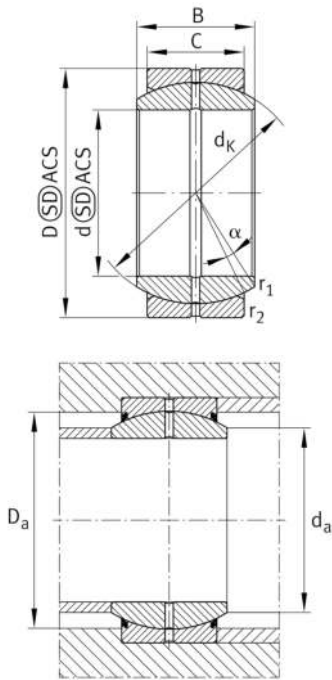


**GE180-DO-C3**

Rótula

Rótula GE..-DO, radial, mantenimiento necesario

Información técnica



Variante de su producto actual

Maintenance	Maintenance required	
Material	Acero	Acero
Obturaciones	Sin	Without
Juego radial del rodamiento	C3 (Group 3)	Internal clearance larger than CN
Recubrimiento	Durotect M	Inner- and outer ring coated with Durotect M (Manganese Phosphate)

Medidas principales y datos de rendimiento

d	180 mm	Diámetro del agujero del rodamiento
D	260 mm	Diámetro exterior del rodamiento
B	105 mm	Anchura del anillo interior
C _r	1.990.000 N	Capacidad de carga dinámica, radial
C _{0r}	7.650.000 N	Capacidad de carga estática, radial
≈m	18,5 kg	Peso

Medidas de montaje

r ₁ min	1,1 mm	Distancia entre bordes
r ₂ min	1,1 mm	Distancia entre bordes
d _a max	198,9 mm	Medida de conexión Anillo interior
D _a min	219 mm	Diámetro de la conexión de soportes




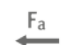





Medidas

C	80 mm	Ancho del anillo exterior
d_K	225 mm	Diámetro de bola
α	6 °	Ángulo de inclinación
d_{OT}	0 mm	Diámetro del agujero del rodamiento, tolerancia superior
d_{UT}	-0,025 mm	Diámetro del agujero del rodamiento, tolerancia inferior
D_{OT}	0 mm	Diámetro exterior, tolerancia superior
D_{UT}	-0,035 mm	Diámetro exterior, tolerancia inferior
B_{OT}	0 mm	Anchura del anillo interior, tolerancia superior
B_{UT}	-0,25 mm	Anchura del anillo interior, tolerancia inferior
C_{OT}	0 mm	Ancho del anillo exterior, tolerancia superior
C_{UT}	-0,7 mm	Anchura del anillo exterior, tolerancia inferior
G_r	0,192 - 0,284	Juego radial
G_{rmax}	0,192 mm	Radial clearance, maximum
G_{rmin}	0,1 mm	Radial clearance, minimum

Rango de temperatura

T_{min}	-60 °C	Temperatura mín. de funcionamiento
T_{max}	200 °C	Temperatura máx. de funcionamiento

Características

-  Carga radial
-  Carga axial en un sentido
-  Carga axial en ambos sentidos
-  Lubricación con grasa
-  No obturado
-  Errores de alineación estáticos
-  Errores de alineación dinámicos