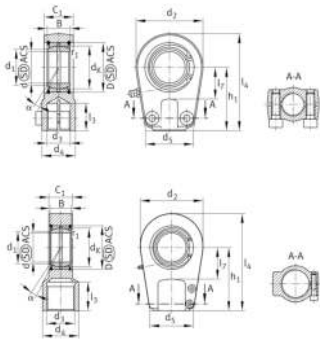


**GIHRK20-DO**

Cabeza de rótula

Hydraulic rod end, with thread clamping device, right hand thread, requiring maintenance, sliding contact surface: steel/steel, open design

Información técnica

**Variante de su producto actual**

Clampable	Clampable	
Maintenance	Maintenance required	
Mounting	Internal thread	
Lubrication nipple	DIN71412-AM6 (tapered grease nipple)	
Slotted	Slotted, both sides	
Thread Pitch	Right-hand thread	
Obturaciones	Sin	Sin
Juego radial del rodamiento	CN (Group N)	Normal internal clearance

Medidas principales y datos de rendimiento

C_r	38.500 N	Capacidad de carga dinámica, radial
C_{0r}	81.100 N	Capacidad de carga estática, radial
d	20 mm	Diámetro del agujero del rodamiento
d_2	56 mm	Outer eye diameter
l_4	80 mm	Longitud total cabeza de rosca interior
D	35 mm	Diámetro exterior del rodamiento
B	16 mm	Anchura del anillo interior
$\approx m$	0,45 kg	Peso



Medidas

α	9 °	Tilt angle
C ₁	19 mm	Anchura de la cabeza de rótula
d _K	29 mm	Diámetro de bola
d ₃	M16x1,5	Tamaño de rosca
d ₄	25 mm	Diámetro del vástago
d ₅	46 mm	Diámetro del vástago, grande
d ₇	M8x20	Diámetro
h ₁	50 mm	Longitud de vástago Cabeza de rosca interior
l ₃	17 mm	Longitud de rosca Rosca interior
l ₇	25 mm	Distancia primer agujero / extremo del eje
d _{UT}	-0,01 mm	Diámetro del agujero del rodamiento, tolerancia inferior
d _T	0,01	Diámetro del agujero del rodamiento, tolerancia
d _{OT}	0 mm	Diámetro del agujero del rodamiento, tolerancia superior
B _{UT}	-0,12 mm	Anchura del anillo interior, tolerancia inferior
B _{OT}	0 mm	Anchura del anillo interior, tolerancia superior
M _A	32 Nm	Par de apriete
G _r	CN	Juego radial
G _{rmin}	0,03 mm	Radial clearance, minimum
G _{rmax}	0,082 mm	Radial clearance, maximum

Medidas de montaje



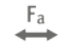




r _{1smin}	0,3 mm	Distancia entre bordes
d ₁	24,2 mm	Outer flange diameter inner ring

Rango de temperatura

T _{min}	-60 °C	Temperatura mín. de funcionamiento
T _{max}	200 °C	Temperatura máx. de funcionamiento



Características

-  Carga radial
-  Carga axial en un sentido
-  Carga axial en ambos sentidos
-  Lubricación con grasa
-  No obturado
-  Errores de alineación estáticos
-  Errores de alineación dinámicos