

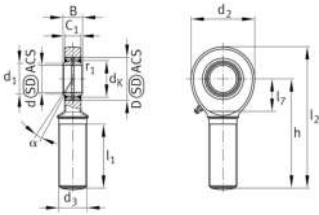
**GAR80-DO-2RS**

## Cabeza de rótula

Cabeza de rótula GAR..-DO-2RS, rosca exterior, mantenimiento necesario



## Información técnica

**Variante de su producto actual**

Clampable	Not clampable	
Maintenance	Maintenance required	
Mounting	External thread	
Lubrication nipple	DIN71412-AM6 (tapered grease nipple)	
Slotted	No	
Thread Pitch	Right-hand thread	
Obturaciones	2RS	Obturaciones de labio en ambos lados
Juego radial del rodamiento	CN (Group N)	Normal internal clearance

**Medidas principales y datos de rendimiento**

$C_r$	522.000 N	Capacidad de carga dinámica, radial
$C_{0r}$	667.000 N	Capacidad de carga estática, radial
d	80 mm	Diámetro del agujero del rodamiento
D	120 mm	Diámetro exterior del rodamiento
$l_2$	360 mm	Longitud total del vástago de roscado exterior
B	55 mm	Anchura del anillo interior
$d_2$	180 mm	Diámetro del agujero exterior
$\approx m$	12,7 kg	Peso



### Medidas de montaje

$d_1$	89,4 mm	Diámetro de la brida exterior del anillo interior
$r_{1\text{min}}$	1 mm	Distancia entre bordes

### Medidas

$d_K$	105 mm	Diámetro de bola
$d_3$	M64x4	Tamaño de rosca
$h$	270 mm	Longitud del vástago de roscado exterior
$C_1$	47 mm	Anchura de la cabeza de rótula
$\alpha$	6 °	Ángulo de inclinación
$l_1$	140 mm	Longitud de vástago cabeza de rosca exterior
$l_7$	100 mm	Distancia primer agujero / extremo del eje
$d_{OT}$	0 mm	Diámetro del agujero del rodamiento, tolerancia superior
$d_{UT}$	-0,015 mm	Diámetro del agujero del rodamiento, tolerancia inferior
$B_{OT}$	0 mm	Anchura del anillo interior, tolerancia superior
$B_{UT}$	0,15 mm	Anchura del anillo interior, tolerancia inferior
$G_r$	0,055 - 0,142	Juego radial
$G_{r\text{max}}$	0,142 mm	Radial clearance, maximum
$G_{r\text{min}}$	0,055 mm	



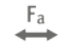




### Rango de temperatura

$T_{\text{min}}$	-30 °C	Temperatura mín. de funcionamiento
$T_{\text{max}}$	130 °C	Temperatura máx. de funcionamiento



## Características

---

-  Carga radial
-  Carga axial en un sentido
-  Carga axial en ambos sentidos
-  Lubricación con grasa
-  Obturado en ambos lados
-  Errores de alineación estáticos
-  Errores de alineación dinámicos