

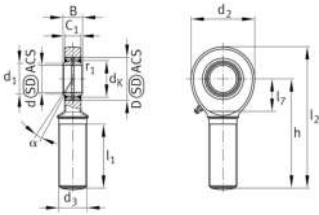
**GAL70-DO-2RS** [↗](#)

Cabeza de rótula

Cabeza de rótula GAL...-DO-2RS, rosca exterior, mantenimiento necesario



Información técnica



Variante de su producto actual

Clampable	Not clampable	
Maintenance	Maintenance required	
Mounting	External thread	
Lubrication nipple	DIN71412-AM6 (tapered grease nipple)	
Slotted	No	
Thread Pitch	Left-hand thread	
Obturaciones	2RS	Obturaciones de labio en ambos lados
Juego radial del rodamiento	CN (Group N)	Normal internal clearance

Medidas principales y datos de rendimiento

C_r	407.000 N	Capacidad de carga dinámica, radial
C_{0r}	547.000 N	Capacidad de carga estática, radial
d	70 mm	Diámetro del agujero del rodamiento
D	105 mm	Diámetro exterior del rodamiento
l_2	315 mm	Longitud total del vástago de roscado exterior
B	49 mm	Anchura del anillo interior
d_2	160 mm	Diámetro del agujero exterior
$\approx m$	8,73 kg	Peso



Medidas de montaje

d_1	77,9 mm	Diámetro de la brida exterior del anillo interior
$r_{1\text{min}}$	1 mm	Distancia entre bordes

Medidas



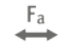




d_K	92 mm	Diámetro de bola
d_3	M56x4	Tamaño de rosca
h	235 mm	Longitud del vástago de roscado exterior
C_1	42 mm	Anchura de la cabeza de rótula
α	6 °	Ángulo de inclinación
l_1	125 mm	Longitud de vástago cabeza de rosca exterior
l_7	87 mm	Distancia primer agujero / extremo del eje
d_{OT}	0 mm	Diámetro del agujero del rodamiento, tolerancia superior
d_{UT}	-0,015 mm	Diámetro del agujero del rodamiento, tolerancia inferior
B_{OT}	0 mm	Anchura del anillo interior, tolerancia superior
B_{UT}	-0,15 mm	Anchura del anillo interior, tolerancia inferior
G_r	0,055 - 0,142	Juego radial
$G_{r\text{max}}$	0,142 mm	Radial clearance, maximum
$G_{r\text{min}}$	0,055 mm	

Rango de temperatura

T_{min}	-30 °C	Temperatura mín. de funcionamiento
T_{max}	130 °C	Temperatura máx. de funcionamiento



Características

-  Carga radial
-  Carga axial en un sentido
-  Carga axial en ambos sentidos
-  Lubricación con grasa
-  Obturado en ambos lados
-  Errores de alineación estáticos
-  Errores de alineación dinámicos