

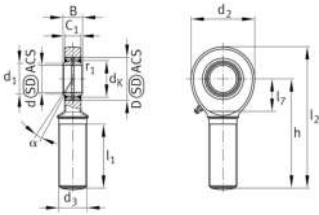
**GAR60-DO-2RS**

Cabeza de rótula

Cabeza de rótula GAR..-DO-2RS, rosca exterior, mantenimiento necesario



Información técnica

**Variante de su producto actual**

| | | |
|-----------------------------|--------------------------------------|--------------------------------------|
| Clampable | Not clampable | |
| Maintenance | Maintenance required | |
| Mounting | External thread | |
| Lubrication nipple | DIN71412-AM6 (tapered grease nipple) | |
| Slotted | No | |
| Thread Pitch | Right-hand thread | |
| Obturaciones | 2RS | Obturaciones de labio en ambos lados |
| Juego radial del rodamiento | CN (Group N) | Normal internal clearance |

Medidas principales y datos de rendimiento

| | | |
|-------------|-----------|--|
| C_r | 318.000 N | Capacidad de carga dinámica, radial |
| C_{0r} | 405.000 N | Capacidad de carga estática, radial |
| d | 60 mm | Diámetro del agujero del rodamiento |
| D | 90 mm | Diámetro exterior del rodamiento |
| l_2 | 277,5 mm | Longitud total del vástago de roscado exterior |
| B | 44 mm | Anchura del anillo interior |
| d_2 | 135 mm | Diámetro del agujero exterior |
| $\approx m$ | 5,94 kg | Peso |



Medidas de montaje

| | | |
|-------------------|---------|---|
| d_1 | 66,8 mm | Diámetro de la brida exterior del anillo interior |
| $r_{1\text{min}}$ | 1 mm | Distancia entre bordes |

Medidas



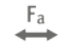




| | | |
|-------------------|---------------|--|
| d_K | 80 mm | Diámetro de bola |
| d_3 | M52x3 | Tamaño de rosca |
| h | 210 mm | Longitud del vástago de roscado exterior |
| C_1 | 38 mm | Anchura de la cabeza de rótula |
| α | 6 ° | Ángulo de inclinación |
| l_1 | 115 mm | Longitud de vástago cabeza de rosca exterior |
| l_7 | 75 mm | Distancia primer agujero / extremo del eje |
| d_{OT} | 0 mm | Diámetro del agujero del rodamiento, tolerancia superior |
| d_{UT} | -0,015 mm | Diámetro del agujero del rodamiento, tolerancia inferior |
| d_T | 0,015 | Diámetro del agujero del rodamiento, tolerancia |
| B_{OT} | 0 mm | Anchura del anillo interior, tolerancia superior |
| B_{UT} | -0,15 mm | Anchura del anillo interior, tolerancia inferior |
| G_r | 0,043-0,12 mm | Juego radial |
| $G_{r\text{max}}$ | 0,12 mm | Radial clearance, maximum |
| $G_{r\text{min}}$ | 0,043 mm | |

Rango de temperatura

| | | |
|------------------|--------|------------------------------------|
| T_{min} | -30 °C | Temperatura mín. de funcionamiento |
| T_{max} | 130 °C | Temperatura máx. de funcionamiento |



Características

-  Carga radial
-  Carga axial en un sentido
-  Carga axial en ambos sentidos
-  Lubricación con grasa
-  Obturado en ambos lados
-  Errores de alineación estáticos
-  Errores de alineación dinámicos