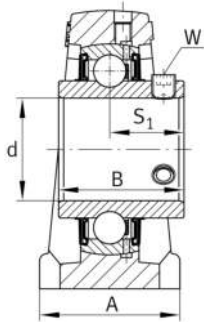
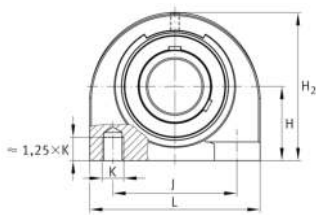


**FAG****UCPA205-16** [↗](#)

## Soporte de apoyo

Soportes de apoyo UCPA, soporte de fundición gris, con base corta, rodamiento insertable con tornillos prisioneros en el anillo interior, obturaciones RSR

## Información técnica



## Variante de su producto actual

Material	GG	Grey cast iron
Juego del soporte	J7	Par normal de basculación
Material	GG	Cast iron

## Medidas principales y datos de rendimiento

d	25,4 mm	Diámetro del agujero
L	84 mm	Longitud total
H <sub>2</sub>	72 mm	Altura
C <sub>r</sub>	14.900 N	Capacidad de carga dinámica, radial
C <sub>0r</sub>	7.800 N	Capacidad de carga estática, radial
C <sub>ur</sub>	410 N	Límite de carga por fatiga, radial
≈m	0,83 kg	Peso

## Medidas de montaje

J	56 mm	Distancia agujero de fijación
K	M10	Agujero de fijación roscado



### Medidas

H	36,5 mm	Distancia eje geométrico
A	38 mm	Anchura (base)
Q	M6	Conexión lubricación de rosca
B	34,1 mm	Anchura del anillo interior
S <sub>1</sub>	19,8 mm	Distancia de la pista de rodadura al anillo tensor

### Información adicional

PA205	Soporte
UC205-16	Referencia rodamiento

### Rango de temperatura

T <sub>min</sub>	-20 °C	Temperatura mín. de funcionamiento
T <sub>max</sub>	120 °C	Temperatura máx. de funcionamiento