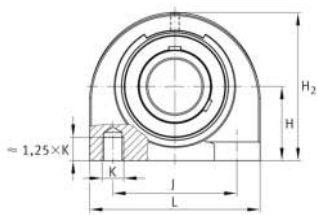


**FAG****UCPA209-26**

Soporte de apoyo

Soportes de apoyo UCPA, soporte de fundición gris, con base corta, rodamiento insertable con tornillos prisioneros en el anillo interior, obturaciones RSR

Información técnica

**Variante de su producto actual**

Material	GG	Grey cast iron
Juego del soporte	J7	Par normal de basculación
Material	GG	Cast iron

Medidas principales y datos de rendimiento

d	41,275 mm	Diámetro del agujero
L	120 mm	Longitud total
H ₂	108 mm	Altura
C _r	34.500 N	Capacidad de carga dinámica, radial
C _{0r}	20.400 N	Capacidad de carga estática, radial
C _{ur}	1.060 N	Límite de carga por fatiga, radial
≈m	2,308 kg	Peso

Medidas de montaje

J	90 mm	Distancia agujero de fijación
K	M14	Agujero de fijación roscado



Medidas

H	54,2 mm	Distancia eje geométrico
A	54 mm	Anchura (base)
Q	M6	Conexión lubricación de rosca
B	49,2 mm	Anchura del anillo interior
S ₁	30,2 mm	Distancia de la pista de rodadura al anillo tensor

Información adicional

PA209	Soporte
UC209-26	Referencia rodamiento

Rango de temperatura

T _{min}	-20 °C	Temperatura mín. de funcionamiento
T _{max}	120 °C	Temperatura máx. de funcionamiento