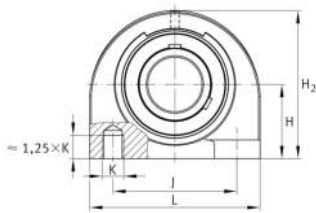


**FAG****UCPA205-15**

Soporte de apoyo

Soportes de apoyo UCPA, soporte de fundición gris, con base corta, rodamiento insertable con tornillos prisioneros en el anillo interior, obturaciones RSR

Información técnica

**Variante de su producto actual**

Material	GG	Grey cast iron
Juego del soporte	J7	Par normal de basculación
Material	GG	Cast iron

Medidas principales y datos de rendimiento

d	23,813 mm	Diámetro del agujero
L	84 mm	Longitud total
H ₂	72 mm	Altura
C _r	14.900 N	Capacidad de carga dinámica, radial
C _{0r}	7.800 N	Capacidad de carga estática, radial
C _{ur}	410 N	Límite de carga por fatiga, radial
≈m	0,84 kg	Peso

Medidas de montaje

J	56 mm	Distancia agujero de fijación
K	M10	Agujero de fijación roscado



Medidas

H	36,5 mm	Distancia eje geométrico
A	38 mm	Anchura (base)
Q	M6	Conexión lubricación de rosca
B	34,1 mm	Anchura del anillo interior
S ₁	19,8 mm	Distancia de la pista de rodadura al anillo tensor

Información adicional

PA205	Soporte
UC205-15	Referencia rodamiento

Rango de temperatura

T _{min}	-20 °C	Temperatura mín. de funcionamiento
T _{max}	120 °C	Temperatura máx. de funcionamiento