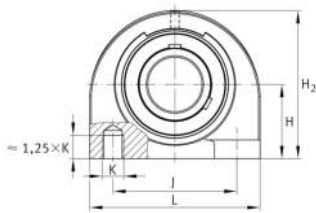


**FAG****UCPA207-22**

Soporte de apoyo

Soportes de apoyo UCPA, soporte de fundición gris, con base corta, rodamiento insertable con tornillos prisioneros en el anillo interior, obturaciones RSR

Información técnica

**Variante de su producto actual**

Material	GG	Grey cast iron
Juego del soporte	J7	Par normal de basculación
Material	GG	Cast iron

Medidas principales y datos de rendimiento

d	34,925 mm	Diámetro del agujero
L	110 mm	Longitud total
H ₂	95 mm	Altura
C _r	27.500 N	Capacidad de carga dinámica, radial
C _{0r}	15.300 N	Capacidad de carga estática, radial
C _{ur}	800 N	Límite de carga por fatiga, radial
≈m	1,687 kg	Peso

Medidas de montaje

J	80 mm	Distancia agujero de fijación
K	M14	Agujero de fijación roscado



Medidas

H	47,6 mm	Distancia eje geométrico
A	48 mm	Anchura (base)
Q	M6	Conexión lubricación de rosca
B	42,9 mm	Anchura del anillo interior
S ₁	25,4 mm	Distancia de la pista de rodadura al anillo tensor

Información adicional

PA207	Soporte
UC207-22	Referencia rodamiento

Rango de temperatura

T _{min}	-20 °C	Temperatura mín. de funcionamiento
T _{max}	120 °C	Temperatura máx. de funcionamiento