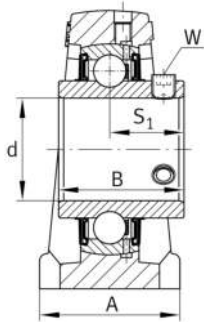
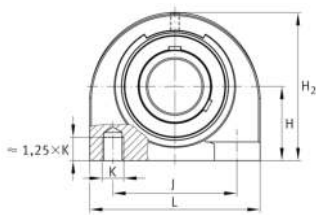


**FAG****UCPA206-17** [↗](#)

Soporte de apoyo

Soportes de apoyo UCPA, soporte de fundición gris, con base corta, rodamiento insertable con tornillos prisioneros en el anillo interior, obturaciones RSR

Información técnica



Variante de su producto actual

Material	GG	Grey cast iron
Juego del soporte	J7	Par normal de basculación
Material	GG	Cast iron

Medidas principales y datos de rendimiento

d	26,988 mm	Diámetro del agujero
L	94 mm	Longitud total
H ₂	84 mm	Altura
C _r	20.700 N	Capacidad de carga dinámica, radial
C _{0r}	11.300 N	Capacidad de carga estática, radial
C _{ur}	590 N	Límite de carga por fatiga, radial
≈m	1,26 kg	Peso

Medidas de montaje

J	66 mm	Distancia agujero de fijación
K	M14	Agujero de fijación roscado



Medidas

H	42,9 mm	Distancia eje geométrico
A	48 mm	Anchura (base)
Q	M6	Conexión lubricación de rosca
B	38,1 mm	Anchura del anillo interior
S ₁	22,2 mm	Distancia de la pista de rodadura al anillo tensor

Información adicional

PA206	Soporte
UC206-17	Referencia rodamiento

Rango de temperatura

T _{min}	-20 °C	Temperatura mín. de funcionamiento
T _{max}	120 °C	Temperatura máx. de funcionamiento