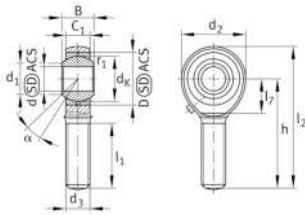


**GAKR22-PB**

Cabeza de rótula

Cabeza de rótula GAKR..-PB, rosca exterior,
mantenimiento necesario

Información técnica

**Variante de su producto actual**

Clampable	Not clampable	
Maintenance	Maintenance required	
Mounting	External thread	
Lubrication nipple	DIN3405 (funnel-type grease nipple)	
Slotted	No	
Thread Pitch	Right-hand thread	
Obturaciones	Sin	Sin
Juego radial del rodamiento	CN (Group N)	Normal internal clearance

Medidas principales y datos de rendimiento

C_r	38.100 N	Capacidad de carga dinámica, radial
C_{0r}	61.100 N	Capacidad de carga estática, radial
d	22 mm	Diámetro del agujero del rodamiento
D	42 mm	Diámetro exterior del rodamiento
l_2	111 mm	Longitud total del vástago de roscado exterior
B	28 mm	Anchura del anillo interior
d_2	54 mm	Diámetro del agujero exterior
$\approx m$	0,5 kg	Peso



Medidas de montaje

d_1	25,8 mm	Diámetro de la brida exterior del anillo interior
$r_{1\text{min}}$	0,3 mm	Distancia entre bordes

Medidas

d_K	38,1 mm	Diámetro de bola
d_3	M22x1,5	Tamaño de rosca
h	84 mm	Longitud del vástago de roscado exterior
C_1	20 mm	Anchura de la cabeza de rótula
α	15 °	Ángulo de inclinación
l_1	48 mm	Longitud de vástago cabeza de rosca exterior
l_7	29 mm	Distancia primer agujero / extremo del eje
d_{OT}	0,021 mm	Diámetro del agujero del rodamiento, tolerancia superior
d_{UT}	0 mm	Diámetro del agujero del rodamiento, tolerancia inferior
d_T	H7	Diámetro del agujero del rodamiento, tolerancia
B_{OT}	0 mm	Anchura del anillo interior, tolerancia superior
B_{UT}	-0,12 mm	Anchura del anillo interior, tolerancia inferior
G_r	0 - 0,035	Juego radial
$G_{r\text{max}}$	0,035 mm	Radial clearance, maximum
$G_{r\text{min}}$	0 mm	

Rango de temperatura

T_{min}	-60 °C	Temperatura mín. de funcionamiento
T_{max}	250 °C	Temperatura máx. de funcionamiento



Características



Carga radial



Lubricación con grasa



No obturado



Errores de alineación estáticos



Errores de alineación dinámicos