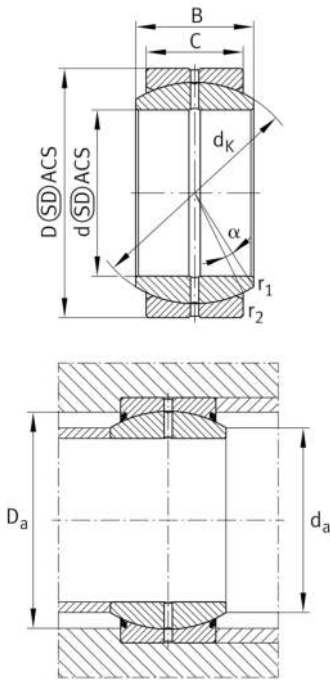


**GE240-DO**

## Rótula

Rótula GE...-DO, radial, mantenimiento necesario

## Información técnica

**Variante de su producto actual**

Maintenance	Maintenance required	
Material	Acero	Acero
Obturaciones	Sin	Without
Juego radial del rodamiento	CN (Group N)	Normal internal clearance
Recubrimiento	Durotect M	Inner- and outer ring coated with Durotect M (Manganese Phosphate)

**Medidas principales y datos de rendimiento**

d	240 mm	Diámetro del agujero del rodamiento
D	340 mm	Diámetro exterior del rodamiento
B	140 mm	Anchura del anillo interior
C <sub>r</sub>	2.550.000 N	Capacidad de carga dinámica, radial
C <sub>0r</sub>	12.800.000 N	Capacidad de carga estática, radial
≈m	39,5 kg	Peso

**Medidas de montaje**

r <sub>1smin</sub>	1,1 mm	Distancia entre bordes
r <sub>2smin</sub>	1,1 mm	Distancia entre bordes
d <sub>a max</sub>	265,3 mm	Medida de conexión Anillo interior
D <sub>a min</sub>	295 mm	Diámetro de la conexión de soportes



### Medidas

C	100 mm	Ancho del anillo exterior
$d_K$	300 mm	Diámetro de bola
$\alpha$	8 °	Ángulo de inclinación
$d_{OT}$	0 mm	Diámetro del agujero del rodamiento, tolerancia superior
$d_{UT}$	-0,03 mm	Diámetro del agujero del rodamiento, tolerancia inferior
$D_{OT}$	0 mm	Diámetro exterior, tolerancia superior
$D_{UT}$	-0,04 mm	Diámetro exterior, tolerancia inferior
$B_{OT}$	0 mm	Anchura del anillo interior, tolerancia superior
$B_{UT}$	-0,3 mm	Anchura del anillo interior, tolerancia inferior
$C_{OT}$	0 mm	Ancho del anillo exterior, tolerancia superior
$C_{UT}$	-0,8 mm	Anchura del anillo exterior, tolerancia inferior
$G_r$	0,1 - 0,192	Juego radial
$G_{rmax}$	0,192 mm	Radial clearance, maximum
$G_{rmin}$	0,1 mm	Radial clearance, minimum



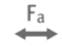





### Rango de temperatura

$T_{min}$	-60 °C	Temperatura mín. de funcionamiento
$T_{max}$	200 °C	Temperatura máx. de funcionamiento



## Características

---

-  Carga radial
-  Carga axial en un sentido
-  Carga axial en ambos sentidos
-  Lubricación con grasa
-  No obturado
-  Gran rodamiento
-  Errores de alineación estáticos
-  Errores de alineación dinámicos