



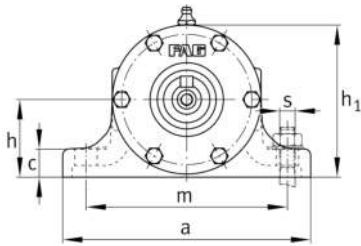
**FAG**

### VRE324-C [↗](#)

Soporte de apoyo

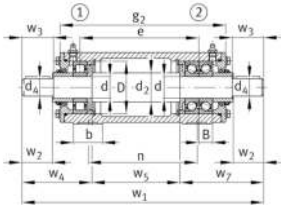
Plummer block housing, consisting of housing body VR, shaft VRW and two bearings

## Información técnica



### Medidas principales y datos de rendimiento

d	120 mm	Diámetro del eje
a	500 mm	Longitud de la base
h <sub>1</sub>	320 mm	Altura
g <sub>2</sub>	705 mm	Anchura total con cubierta
m	1 g	Peso



## Medidas

B	55 mm	Anchura
b	100 mm	Anchura de la base
c	40 mm	Altura de la base
D	260 mm	Rodamiento de diámetro exterior
d <sub>2</sub>	140 mm	Diámetro del eje resalte
d <sub>4</sub>	110 mm	Diámetro exterior del eje
e	575,5 mm	Anchura del anillo tensor
h	160 mm	Altura del centro
m	410 mm	Distancia agujero de fijación
n	540 mm	Anchura distancia agujero
s	M30	Tamaño de los tornillos de fijación
w <sub>1</sub>	1.160 mm	Longitud total del eje
w <sub>2</sub>	210 mm	Distancia entre los extremos del eje
w <sub>3</sub>	213 mm	Longitud del eje llave
w <sub>4</sub>	317,5 mm	Longitud del extremo del eje
w <sub>5</sub>	470 mm	Longitud del resalte del eje
w <sub>7</sub>	372,5 mm	Lenght shaft end

## Información adicional

NU324-E-TVP2-C3	Referencia rodamiento
2X7324-B-TVP-UA	Referencia rodamiento
VR324-C	Soporte