



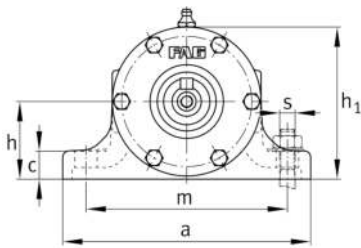
FAG

VRE314-C [↗](#)

Soporte de apoyo

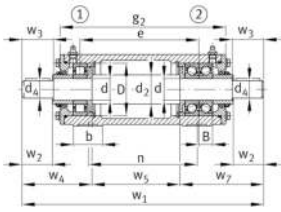
Plummer block housing, consisting of housing body VR, shaft VRW and two bearings

Información técnica



Medidas principales y datos de rendimiento

d	70 mm	Diámetro del eje
a	290 mm	Longitud de la base
h ₁	188 mm	Altura
g ₂	500 mm	Anchura total con cubierta
≈m	70,4 kg	Peso



Medidas

B	35 mm	Anchura
b	70 mm	Anchura de la base
c	25 mm	Altura de la base
D	150 mm	Rodamiento de diámetro exterior
d ₂	80 mm	Diámetro del eje resalte
d ₄	60 mm	Diámetro exterior del eje
e	405,5 mm	Anchura del anillo tensor
h	95 mm	Altura del centro
m	230 mm	Distancia agujero de fijación
n	380 mm	Anchura distancia agujero
s	M16	Tamaño de los tornillos de fijación
w ₁	811 mm	Longitud total del eje
w ₂	140 mm	Distancia entre los extremos del eje
w ₃	143 mm	Longitud del eje llave
w ₄	222,5 mm	Longitud del extremo del eje
w ₅	331 mm	Longitud del resalte del eje
w ₇	257,5 mm	Lenght shaft end

Información adicional

NU314-E-TVP2-C3	Referencia rodamiento
2X7314-B-TVP-UA	Referencia rodamiento
VR314-C	Soporte