



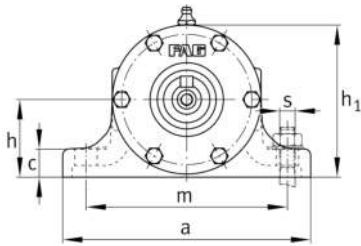
FAG

VRE316-C [↗](#)

Soporte de apoyo

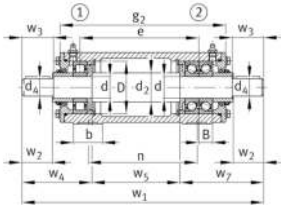
Plummer block housing, consisting of housing body VR, shaft VRW and two bearings

Información técnica



Medidas principales y datos de rendimiento

d	80 mm	Diámetro del eje
a	320 mm	Longitud de la base
h ₁	217 mm	Altura
g ₂	550 mm	Anchura total con cubierta
m	105,7 kg	Peso



Medidas

B	39 mm	Anchura
b	80 mm	Anchura de la base
c	30 mm	Altura de la base
D	170 mm	Rodamiento de diámetro exterior
d ₂	95 mm	Diámetro del eje resalte
d ₄	70 mm	Diámetro exterior del eje
e	449,5 mm	Anchura del anillo tensor
h	112 mm	Altura del centro
m	260 mm	Distancia agujero de fijación
n	420 mm	Anchura distancia agujero
s	M16	Tamaño de los tornillos de fijación
w ₁	861 mm	Longitud total del eje
w ₂	140 mm	Distancia entre los extremos del eje
w ₃	143 mm	Longitud del eje llave
w ₄	227,5 mm	Longitud del extremo del eje
w ₅	367 mm	Longitud del resalte del eje
w ₇	266,5 mm	Lenght shaft end

Información adicional

NU316-E-TVP2-C3	Referencia rodamiento
2X7316-B-TVP-UA	Referencia rodamiento
VR316-C	Soporte