

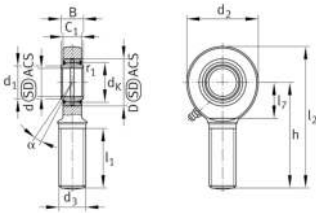
**GAL20-DO**

## Cabeza de rótula

Cabeza de rótula GAL...-DO, rosca exterior, mantenimiento necesario



## Información técnica

**Variante de su producto actual**

Clampable	Not clampable	
Maintenance	Maintenance required	
Mounting	External thread	
Lubrication nipple	DIN71412-AS6 (tapered grease nipple)	
Slotted	No	
Thread Pitch	Left-hand thread	
Obturaciones	Sin	Sin
Juego radial del rodamiento	CN (Group N)	Normal internal clearance

**Medidas principales y datos de rendimiento**

$C_r$	38.500 N	Capacidad de carga dinámica, radial
$C_{0r}$	75.600 N	Capacidad de carga estática, radial
d	20 mm	Diámetro del agujero del rodamiento
D	35 mm	Diámetro exterior del rodamiento
$l_2$	104,5 mm	Longitud total del vástago de roscado exterior
B	16 mm	Anchura del anillo interior
$d_2$	53 mm	Diámetro del agujero exterior
$\approx m$	330 g	Peso



### Medidas de montaje

d <sub>1</sub>	24,1 mm	Diámetro de la brida exterior del anillo interior
r <sub>1smin</sub>	0,3 mm	Distancia entre bordes

### Medidas

d <sub>K</sub>	29 mm	Diámetro de bola
d <sub>3</sub>	M20x1,5	Tamaño de rosca
h	78 mm	Longitud del vástago de roscado exterior
C <sub>1</sub>	13 mm	Anchura de la cabeza de rótula
α	9 °	Ángulo de inclinación
l <sub>1</sub>	43 mm	Longitud de vástago cabeza de rosca exterior
l <sub>7</sub>	27 mm	Distancia primer agujero / extremo del eje
d <sub>OT</sub>	0 mm	Diámetro del agujero del rodamiento, tolerancia superior
d <sub>UT</sub>	-0,01 mm	Diámetro del agujero del rodamiento, tolerancia inferior
B <sub>OT</sub>	0 mm	Anchura del anillo interior, tolerancia superior
B <sub>UT</sub>	-0,12 mm	Anchura del anillo interior, tolerancia inferior
G <sub>r</sub>	0,03 - 0,082	Juego radial
G <sub>rmax</sub>	0,082 mm	Radial clearance, maximum
G <sub>rmin</sub>	0,03 mm	

### Rango de temperatura

T <sub>min</sub>	-60 °C	Temperatura mín. de funcionamiento
T <sub>max</sub>	200 °C	Temperatura máx. de funcionamiento



### Características

---



Carga radial



Lubricación con grasa



No obturado



Errores de alineación estáticos



Errores de alineación dinámicos