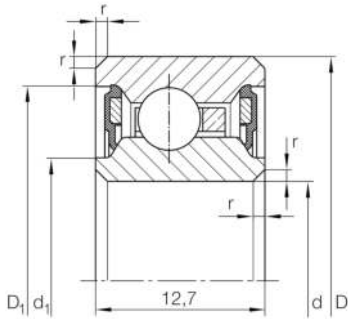


**CSCU100-2RS**

Rodamiento rígido a bolas

Deep groove ball bearing, Thin section bearing CSCU...-2RS, seals, brass sheet metal cage

Información técnica



Variante de su producto actual

Logistical code	HLE	-
Obturaciones	2RS	Obturación de contacto en ambos lados
Jaula	YH	Brass sheet metal
Medidas / termoestabilizadas	SN	estabilización térmica dimensional (120°)
Clase de tolerancia	PL1	Class PL1, Normal
Juego radial del rodamiento	PL1	Class PL1, Normal
Lubricante	Lubricating grease	

Medidas principales y datos de rendimiento

d	254 mm	Diámetro del agujero
D	273,05 mm	Diámetro exterior
B	12,7 mm	Anchura
C _r	10.800 N	Capacidad de carga dinámica, radial
C _{0r}	20.200 N	Capacidad de carga estática, radial
n _G	1.030 1/min	Velocidad límite de rotación
≈m	0,59 kg	Peso



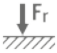





Medidas

r_{\min}	0,38 mm	Minimum chamfer dimension
d_1	261 mm	Diámetro del resalte del anillo interior
D_1	266 mm	Diámetro del resalte del anillo exterior
d_1	257,8 mm	Diámetro del calibre del anillo interior
D_1	267,6 mm	Diámetro del calibre del anillo exterior

Rango de temperatura

T_{\min}	-25 °C	Temperatura mín. de funcionamiento
T_{\max}	120 °C	Temperatura máx. de funcionamiento

Características

-  F_r Carga radial
-  F_a Carga axial en un sentido
-  F_a Carga axial en ambos sentidos
-  L_h Lubricación de por vida, ausencia de mantenimiento
-  Lubricación con grasa
-  Obturado en ambos lados