

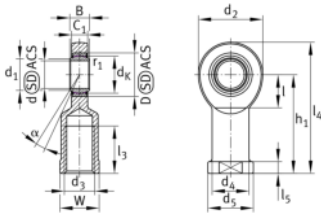
**GIL35-UK-2RS** [↗](#)

Cabeza de rótula



Rod end with internal thread, maintenance-free, sliding layer: ELGOGLIDE, DIN ISO 12240-4, dimension series E, type F, inner ring curved surface with hard chromium coating, sealed, left hand thread

Información técnica



Variante de su producto actual

| | | |
|--------------|------------------|--------------------------------------|
| Clampable | Not clampable | |
| Maintenance | Maintenance free | |
| Mounting | Internal thread | |
| Slotted | No | |
| Thread Pitch | Left-hand thread | |
| Obturaciones | 2RS | Obturaciones de labio en ambos lados |

Medidas principales y datos de rendimiento

| | | |
|-------------|-----------|---|
| C_r | 212.000 N | Capacidad de carga dinámica, radial |
| C_{0r} | 159.000 N | Capacidad de carga estática, radial |
| d | 35 mm | Diámetro del agujero del rodamiento |
| d_2 | 82 mm | Outer eye diameter |
| l_4 | 166 mm | Longitud total cabeza de rosca interior |
| $\approx m$ | 1,43 kg | Peso |



Medidas

| | | |
|-------------------|-----------|--|
| C ₁ | 21 mm | Anchura de la cabeza de rótula |
| D | 55 mm | Diámetro exterior del rodamiento |
| B | 25 mm | Anchura del anillo interior |
| d _K | 47 mm | Diámetro de bola |
| d ₃ | M36x3 | Tamaño de rosca |
| d ₄ | 47 mm | Diámetro del vástago |
| d ₅ | 58 mm | Diámetro del vástago, grande |
| h ₁ | 125 mm | Longitud de vástago Cabeza de rosca interior |
| α | 6 ° | Tilt angle |
| l ₃ | 60 mm | Longitud de rosca Rosca interior |
| l ₅ | 15 mm | Longitud del vástago de la cabeza de rótula |
| l ₇ | 42 mm | Distancia primer agujero / extremo del eje |
| W | 50 mm | Width Across Flat |
| d _{UT} | -0,012 mm | Bore diameter bearing, lower tolerance |
| d _{OT} | 0 mm | Diámetro del agujero del rodamiento, tolerancia superior |
| B _{UT} | -0,12 mm | Anchura del anillo interior, tolerancia inferior |
| B _{OT} | 0 mm | Anchura del anillo interior, tolerancia superior |
| G _r | 0 - 0,05 | Juego radial |
| G _{rmin} | 0 mm | Radial clearance, minimum |
| G _{rmax} | 0,05 mm | Radial clearance, maximum |

Medidas de montaje

| | | |
|--------------------|---------|----------------------------------|
| r _{1smin} | 0,6 mm | Distancia entre bordes |
| d ₁ | 39,7 mm | Outer flange diameter inner ring |

Rango de temperatura

| | | |
|------------------|--------|------------------------------------|
| T _{min} | -30 °C | Temperatura mín. de funcionamiento |
| T _{max} | 130 °C | Temperatura máx. de funcionamiento |



Características



Carga radial



Lubricación de por vida, ausencia de mantenimiento



Obturado en ambos lados



Errores de alineación estáticos



Errores de alineación dinámicos