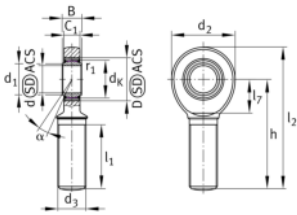


**GAL70-UK-2RS** [↗](#)

Cabeza de rótula

Rod end with external thread, left hand thread, maintenance-free, sliding layer: ELGOGLIDE, DIN ISO 12240-4, dimension series E, type M, inner ring curved surface with hard chromium coating, sealed

Información técnica



Variante de su producto actual

Thread type	Not clampable	
Mounting bolt	External thread	
Engrasadores	Cannot be relubricated	
Roscado – pasador roscado	No	
Thread	Left-hand thread	
Maintenance	Maintenance free	
Obturaciones	2RS	Obturaciones de labio en ambos lados
Material de capa deslizante	ELGOGLIDE	

Medidas principales y datos de rendimiento

d_2	160 mm	Outer diameter eye
C_r	883.000 N	Basic dynamic load rating
C_{0r}	547.000 N	Basic static load rating
d	70 mm	Diámetro del agujero del rodamiento
D	105 mm	Diámetro exterior del rodamiento
l_2	315 mm	Total length
B	49 mm	Width inner ring
$\approx m$	8,72 kg	Peso



Medidas

d_k	92 mm	Diámetro de bola
d_1	77,9 mm	Outer flange diameter inner ring
d_3	M56x4	Tamaño de rosca
h	235 mm	Length of thread
C_1	42 mm	Anchura de la cabeza de rótula
α	6 °	Tilt angle
l_1	125 mm	Thread length
l_7	87 mm	Length of the flat surface from the bearing bore centre to the shank
B_{UT}	-0,15 mm	Width inner ring , lower tolerance
B_{OT}	0 mm	Width inner ring; upper tolerance
d_T	0,015	Bore diameter_bearing_tolerance
d_{UT}	-0,015 mm	Bore diameter, lower tolerance
d_{OT}	0 mm	Bore diameter bearing upper tolerance
G_r	0 - 0,072 mm	Radial clearance
G_{rmax}	0,072 mm	Radial clearance, maximum
G_{rmin}	0 mm	Radial clearance, minimum

Rango de temperatura

T_{min}	-30 °C	Temperatura mín. de funcionamiento
T_{max}	130 °C	Temperatura máx. de funcionamiento

Medidas de montaje

r_{1s}	1 mm	Smallest single chamfer dimension, inner ring
----------	------	---



Características

-  Carga radial
-  Carga axial en un sentido
-  Carga axial en ambos sentidos
-  Lubricación de por vida, ausencia de mantenimiento
-  Obturado en ambos lados
-  Errores de alineación estáticos
-  Errores de alineación dinámicos