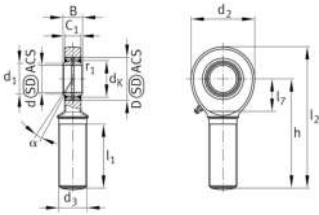


**GAR50-FO-2RS** [↗](#)

Cabeza de rótula

Cabeza de rótula GAR..-FO-2RS, rosca exterior, mantenimiento necesario

Información técnica

**Variante de su producto actual**

Obturaciones	2RS	Obturaciones de labio en ambos lados
Juego radial del rodamiento	CN (Group N)	Normal internal clearance

Medidas principales y datos de rendimiento

C_r	318.000 N	Capacidad de carga dinámica, radial
C_{0r}	405.000 N	Capacidad de carga estática, radial
d	50 mm	Diámetro del agujero del rodamiento
D	90 mm	Diámetro exterior del rodamiento
l_2	277,5 mm	Longitud total del vástago de roscado exterior
B	56 mm	Anchura del anillo interior
d_2	135 mm	Diámetro del agujero exterior
m	6,34 kg	Peso

Medidas de montaje

d_1	57,1 mm	Diámetro de la brida exterior del anillo interior
$r_{1\text{min}}$	0,6 mm	Distancia entre bordes




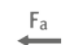





Medidas

d_K	80 mm	Diámetro de bola
d_3	M52x3	Tamaño de rosca
h	210 mm	Longitud del vástago de roscado exterior
C_1	38 mm	Anchura de la cabeza de rótula
α	17 °	Ángulo de inclinación
l_1	115 mm	Longitud de vástago cabeza de rosca exterior
l_7	75 mm	Distancia primer agujero / extremo del eje
d_{OT}	0 mm	Diámetro del agujero del rodamiento, tolerancia superior
d_{UT}	-0,012 mm	Diámetro del agujero del rodamiento, tolerancia inferior
B_{OT}	0 mm	Anchura del anillo interior, tolerancia superior
B_{UT}	-0,12 mm	Anchura del anillo interior, tolerancia inferior
G_r	0,043 - 0,120 mm	Juego radial
G_{rmax}	0,12 mm	Radial clearance, maximum
G_{rmin}	0,043 mm	

Rango de temperatura

T_{min}	-30 °C	Temperatura mín. de funcionamiento
T_{max}	130 °C	Temperatura máx. de funcionamiento

Características

-  Carga radial
-  Carga axial en un sentido
-  Carga axial en ambos sentidos
-  Lubricación con grasa
-  Obturado en ambos lados
-  Errores de alineación estáticos
-  Errores de alineación dinámicos