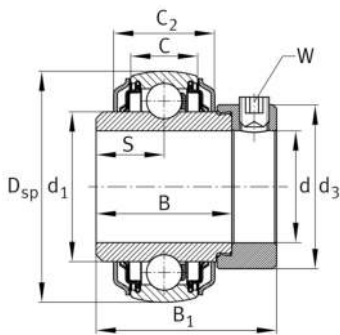


**E30-KRR-B-2C-L402/70**

Rodamiento insertable

Rodamiento insertable E...KRR-B-2C

Información técnica

**Variante de su producto actual**

Obturaciones	KRR	Obturaciones de labio en ambos lados
Forma de la superficie exterior	B	
Discos centrifugadores	2C	Discos centrifugadores en ambos lados
Lubricante	L402/70	L402/70

Medidas principales y datos de rendimiento

d	30 mm	Diámetro del agujero
D _{SP}	62 mm	Diámetro exterior
B	36,5 mm	Anchura
C _{ur}	530 N	Límite de carga por fatiga, radial
B ₁	48,5 mm	Anchura total del anillo tensor
C _r	19.500 N	Capacidad de carga dinámica, radial
C _{0r}	11.300 N	Capacidad de carga estática, radial
≈m	0,41 kg	Peso



Medidas

C	18 mm	Ancho del anillo exterior
C ₂	27,2 mm	Anchura total de obturación
S	18,3 mm	Distancia pista de rodadura
d ₁	40,2 mm	Diámetro del borde del anillo interior
d ₃	44 mm	Diámetro exterior del anillo tensor/tuerca estriada
W	4 mm	Anchura entrecaras








Rango de temperatura

T _{min}	-20 °C	Temperatura mín. de funcionamiento
T _{max}	100 °C	Temperatura máx. de funcionamiento

Factores de cálculo

f ₀	13,8	Factor de cálculo
----------------	------	-------------------

Características

	Carga radial
	Carga axial en un sentido
	Carga axial en ambos sentidos
	Lubricación de por vida, ausencia de mantenimiento
	Lubricación con grasa
	Obturado en ambos lados
	Errores de alineación estáticos