

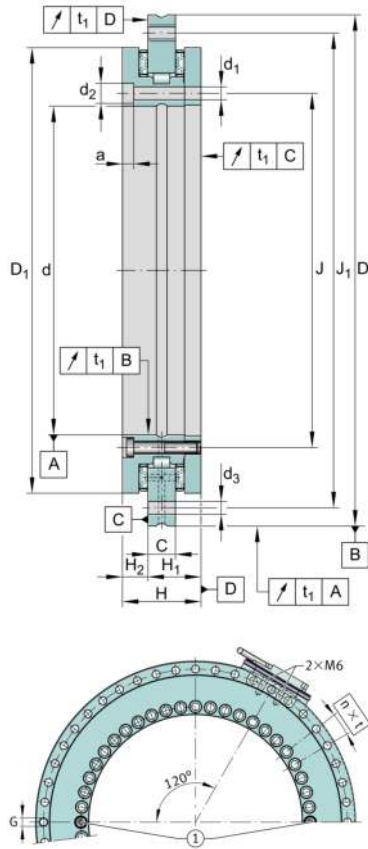
**YRTCMI325-XL**

Rodamiento axial y radial de rodillos



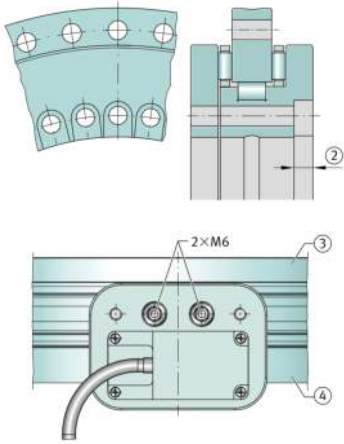
Axial / radial roller bearing. Double direction, screw mounting, with integrated incremental angle measuring ring

Información técnica



Medidas principales y datos de rendimiento

d	325 mm	Diámetro del agujero
	0 mm	Tolerancia superior diámetro del agujero
	-0,023 mm	Tolerancia inferior diámetro del agujero
D	450 mm	Diámetro exterior
	0 mm	Tolerancia superior diámetro exterior
	-0,023 mm	Tolerancia inferior diámetro exterior
H	61 mm	Altura
C _r	183.000 N	Capacidad de carga dinámica, radial
C _{0r}	530.000 N	Capacidad de carga estática, radial
C _a	247.000 N	Capacidad de carga dinámica, axial
C _{0a}	1.900.000 N	Capacidad de carga estática, axial
n _G	200 1/min	Velocidad límite de rotación
M _R	13 Nm	Momento de rozamiento de rodamiento
m	25,2 kg	Peso



Medidas de montaje

J	342 mm	Diámetro del círculo primitivo de rodadura, agujeros de fijación en el anillo interior
J ₁	430 mm	Diámetro del círculo primitivo de rodadura, agujeros de fijación en el anillo exterior
d ₁	9,3 mm	Diámetro de agujeros de fijación del anillo interior
d ₂	15 mm	Diámetro de refundido de los agujeros de fijación
a	8,2 mm	Profundidad de refundido de los agujeros de fijación
	34	Cantidad de agujeros de fijación anillo interior
d ₃	9,3 mm	Diámetro de los agujeros de fijación del anillo exterior
	33	Cantidad de los agujeros de fijación del anillo exterior
n	36	Cantidad de divisiones
t	10 °	Distancia del ángulo de separación
G	M12	Rosca de extracción
	3	Cantidad de roscas de extracción
M _A	34 Nm	Par de apriete de los tornillos
	2	Cantidad de tornillos de seguridad
t ₁	6 μm	Concentricidad axial y radial, estándar de medición

Medidas

H ₁	40 mm	Altura de la zona de contacto del anillo exterior
	0,05 mm	Altura de la zona de contacto del anillo exterior H1 tolerancia superior
	-0,05 mm	Altura de la zona de contacto del anillo exterior H1 tolerancia inferior
H ₂	21 mm	Altura de la zona de contacto del anillo exterior
	0,03 mm	Altura de la zona de contacto del anillo exterior H2 tolerancia superior
	-0,03 mm	Altura de la zona de contacto del anillo exterior H2 tolerancia inferior
D _{1 max}	415,1 mm	Diámetro máximo del borde del anillo interior
C	20 mm	Anchura del anillo exterior










Rango de temperatura

T_{\min}	-30 °C	Temperatura mín. de funcionamiento
T_{\max}	120 °C	Temperatura máx. de funcionamiento

Información adicional

c_{aL}	7.100 N/ μm	Rigidez axial de la posición de rodamiento
c_{rL}	6.300 N/ μm	Rigidez radial de la rodadura
c_{kL}	159.000 Nm/mrad	Rigidez al vuelco de la rodadura
c_{aW}	33.000 N/ μm	Rigidez axial de los elementos rodantes
c_{rW}	9.900 N/ μm	Rigidez radial de los elementos rodantes
c_{kW}	633.000 Nm/mrad	Rigidez al vuelco de los elementos rodantes

Características

	Carga radial
	Carga axial en un sentido
	Carga axial en ambos sentidos
	Momentos alrededor de todos los ejes
	Lubricación con grasa
	No obturado
	Gran rodamiento