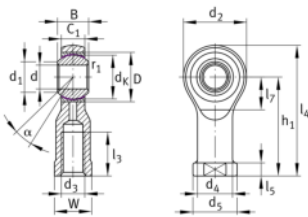


**GIKSR14-PS**

## Cabeza de rótula

Corrosion-resistant rod end, with internal thread, right hand thread, maintenance-free, sliding layer: PTFE film, DIN ISO 12240-4, dimension series K, type F, open design

## Información técnica



## Variante de su producto actual

Clampable	Not clampable	
Maintenance	Maintenance free	
Mounting	Internal thread	
Slotted	No	
Thread Pitch	Right-hand thread	
Obturaciones	Sin	Sin

## Medidas principales y datos de rendimiento

$C_r$	31.000 N	Capacidad de carga dinámica, radial
$C_{0r}$	13.700 N	Capacidad de carga estática, radial
d	14 mm	Diámetro del agujero del rodamiento
$d_2$	37 mm	Outer eye diameter
$l_4$	75,5 mm	Longitud total cabeza de rosca interior
$\approx m$	0,162 kg	Peso



### Medidas

C <sub>1</sub>	13,5 mm	Anchura de la cabeza de rótula
D	28 mm	Diámetro exterior del rodamiento
B	19 mm	Anchura del anillo interior
d <sub>K</sub>	25,4 mm	Diámetro de bola
d <sub>3</sub>	M14	Tamaño de rosca
d <sub>4</sub>	20 mm	Diámetro del vástago
d <sub>5</sub>	25 mm	Diámetro del vástago, grande
h <sub>1</sub>	57 mm	Longitud de vástago Cabeza de rosca interior
α	15 °	Tilt angle
l <sub>3</sub>	21 mm	Longitud de rosca Rosca interior
l <sub>5</sub>	8 mm	Longitud del vástago de la cabeza de rótula
l <sub>7</sub>	18 mm	Distancia primer agujero / extremo del eje
W	22 mm	Width Across Flat
d <sub>UT</sub>	0 mm	Bore diameter bearing, lower tolerance
d <sub>T</sub>	H7	Diámetro del agujero del rodamiento, tolerancia
d <sub>OT</sub>	0,018 mm	Diámetro del agujero del rodamiento, tolerancia superior
B <sub>UT</sub>	0 mm	Anchura del anillo interior, tolerancia inferior
B <sub>OT</sub>	0,012 mm	Anchura del anillo interior, tolerancia superior
G <sub>r</sub>	0,005 - 0,045	Juego radial
G <sub>rmin</sub>	0,005 mm	Radial clearance, minimum
G <sub>rmax</sub>	0,045 mm	Radial clearance, maximum

### Medidas de montaje

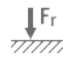
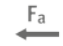






r <sub>1smin</sub>	0,3 mm	Distancia entre bordes
d <sub>1</sub>	16,8 mm	Outer flange diameter inner ring



### Rango de temperatura

$T_{min}$	-10 °C	Temperatura mín. de funcionamiento
$T_{max}$	80 °C	Temperatura máx. de funcionamiento

### Características

-  Carga radial
-  Carga axial en un sentido
-  Carga axial en ambos sentidos
-  Lubricación de por vida, ausencia de mantenimiento
-  No obturado
-  Protección contra la corrosión
-  Errores de alineación estáticos
-  Errores de alineación dinámicos