

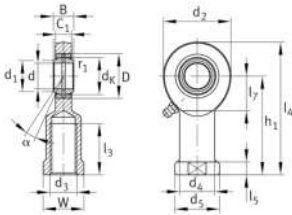
**GIR6-DO-C2**

Cabeza de rótula

Cabeza de rótula GIR...-DO, rosca interior, mantenimiento necesario



Información técnica

**Variante de su producto actual**

Clampable	Not clampable	
Maintenance	Maintenance required	
Mounting	Internal thread	
Lubrication nipple	DIN71412-AS6 (tapered grease nipple)	
Slotted	No	
Thread Pitch	Right-hand thread	
Obturaciones	Sin	Sin
Juego radial del rodamiento	C2 (Group 2)	Internal clearance smaller than CN

Medidas principales y datos de rendimiento

d	6 mm	Diámetro del agujero del rodamiento
D	14 mm	Diámetro exterior del rodamiento
B	6 mm	Anchura del anillo interior
C _r	4.420 N	Capacidad de carga dinámica, radial
C _{0r}	10.300 N	Capacidad de carga estática, radial
G _r	0,023 - 0,068	Juego radial
≈m	0,023 g	Peso



Medidas

d_K	10 mm	Diámetro de bola
d_1	8 mm	Diámetro de la brida exterior del anillo interior
d_2	21 mm	Diámetro del agujero exterior
d_3	M6	Tamaño de rosca
d_4	10 mm	Diámetro del vástago
h_1	30 mm	Longitud de vástago Cabeza de rosca interior
C_1	4,4 mm	Anchura de la cabeza de rótula
α	13 °	Ángulo de inclinación
l_3	11 mm	Longitud de rosca Rosca interior
l_4	40,5 mm	Longitud total cabeza de rosca interior
l_5	5 mm	Longitud del vástago de la cabeza de rótula
l_7	12 mm	Distancia primer agujero / extremo del eje
d_5	13 mm	Diámetro del vástago, grande
r_{1smin}	0,3 mm	Distancia entre bordes
W	11 mm	Anchura entrecaras
d_{OT}	0 mm	Diámetro del agujero del rodamiento, tolerancia superior
d_{UT}	-0,008 mm	Diámetro del agujero del rodamiento, tolerancia inferior
B_{OT}	0 mm	Anchura del anillo interior, tolerancia superior
B_{UT}	-0,12 mm	Anchura del anillo interior, tolerancia inferior
G_{rmax}	0,068 mm	Radial clearance, maximum
G_{rmin}	0,023 mm	Radial clearance, minimum

Rango de temperatura

T_{min}	-60 °C	Temperatura mín. de funcionamiento
T_{max}	200 °C	Temperatura máx. de funcionamiento



Características



Carga radial



Lubricación con grasa



No obturado



Errores de alineación estáticos



Errores de alineación dinámicos