

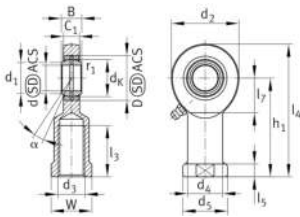
**GU25-DO**

Cabeza de rótula

Cabeza de rótula GU..-DO



Información técnica

**Variante de su producto actual**

Obturaciones	Sin	Sin
--------------	-----	-----

Medidas principales y datos de rendimiento

d	25 mm	Diámetro del agujero del rodamiento
D	42 mm	Diámetro exterior del rodamiento
B	20 mm	Anchura del anillo interior,
C _r	62.800 N	Capacidad de carga dinámica, radial
C _{0r}	88.300 N	Capacidad de carga estática, radial
≈m	0,85 kg	Peso



Medidas



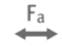





d_K	35,5 mm	Diámetro de bola
d_1	29,3 mm	Diámetro de la brida exterior del anillo interior
d_2	64 mm	Diámetro del agujero exterior
d_4	33,5 mm	Diámetro del vástago
h_1	95,5 mm	Longitud de vástago Cabeza de rosca interior
C_1	17 mm	Anchura de la cabeza de rótula
α	7 °	Ángulo de inclinación
l_4	127,5 mm	Longitud total cabeza de rosca interior
l_7	32 mm	Distancia primer agujero / extremo del eje
d_5	42 mm	Diámetro del vástago, grande
r_{1smin}	0,6 mm	Distancia entre bordes
G_r	0,037 - 0,100	Juego radial
d_{OT}	0 mm	Diámetro del agujero del rodamiento, tolerancia superior
d_{UT}	-0,01 mm	Diámetro del agujero del rodamiento, tolerancia inferior
B_{OT}	0 mm	Anchura del anillo interior, tolerancia superior
B_{UT}	-0,12 mm	Anchura del anillo interior, tolerancia inferior
G_{rmax}	0,1 mm	Radial clearance, maximum
G_{rmin}	0,037 mm	Radial clearance, minimum

Rango de temperatura

T_{min}	-60 °C	Temperatura mín. de funcionamiento
T_{max}	200 °C	Temperatura máx. de funcionamiento



Características

-  Carga radial
-  Carga axial en un sentido
-  Carga axial en ambos sentidos
-  Lubricación con grasa
-  No obturado
-  Protección contra la corrosión
-  Errores de alineación estáticos
-  Errores de alineación dinámicos