

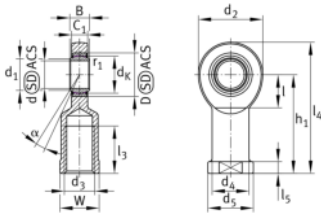
**GIR60-UK-2RS**

Cabeza de rótula

Cabeza de rótula GIR...-UK-2RS, rosca interior, sin mant



Información técnica



Variante de su producto actual

Clampable	Not clampable	
Maintenance	Maintenance free	
Mounting	Internal thread	
Slotted	No	
Thread Pitch	Right-hand thread	
Obturaciones	2RS	Obturaciones de labio en ambos lados

Medidas principales y datos de rendimiento

C_r	691.000 N	Capacidad de carga dinámica, radial
C_{0r}	405.000 N	Capacidad de carga estática, radial
d	60 mm	Diámetro del agujero del rodamiento
d_2	135 mm	Outer eye diameter
l_4	242,5 mm	Longitud total cabeza de rosca interior
$\approx m$	5,58 kg	Peso



Medidas

C ₁	38 mm	Anchura de la cabeza de rótula
D	90 mm	Diámetro exterior del rodamiento
B	44 mm	Anchura del anillo interior
d _K	80 mm	Diámetro de bola
d ₃	M52x3	Tamaño de rosca
d ₄	70 mm	Diámetro del vástago
d ₅	88 mm	Diámetro del vástago, grande
h ₁	175 mm	Longitud de vástago Cabeza de rosca interior
α	6 °	Tilt angle
l ₃	70 mm	Longitud de rosca Rosca interior
l ₅	20 mm	Longitud del vástago de la cabeza de rótula
l ₇	75 mm	Distancia primer agujero / extremo del eje
W	75 mm	Width Across Flat
d _{UT}	-0,015 mm	Bore diameter bearing, lower tolerance
d _T	0,015	Diámetro del agujero del rodamiento, tolerancia
d _{OT}	0 mm	Diámetro del agujero del rodamiento, tolerancia superior
B _{UT}	-0,15 mm	Anchura del anillo interior, tolerancia inferior
B _{OT}	0 mm	Anchura del anillo interior, tolerancia superior
G _r	0 - 0,06	Juego radial
G _{rmin}	0 mm	Radial clearance, minimum
G _{rmax}	0,06 mm	Radial clearance, maximum

Medidas de montaje

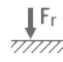
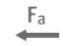



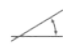

r _{1smin}	1 mm	Distancia entre bordes
d ₁	66,8 mm	Outer flange diameter inner ring



Rango de temperatura

T_{min}	-30 °C	Temperatura mín. de funcionamiento
T_{max}	130 °C	Temperatura máx. de funcionamiento

Características

-  Carga radial
-  Carga axial en un sentido
-  Carga axial en ambos sentidos
-  Lubricación de por vida, ausencia de mantenimiento
-  Obturado en ambos lados
-  Errores de alineación estáticos
-  Errores de alineación dinámicos