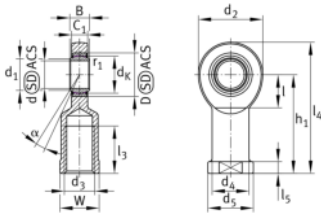


**GIL30-UK-2RS** [↗](#)

## Cabeza de rótula

Rod end with internal thread, maintenance-free, sliding layer: ELGOGLIDE, DIN ISO 12240-4, dimension series E, type F, inner ring curved surface with hard chromium coating, sealed, left hand thread

## Información técnica



## Variante de su producto actual

Clampable	Not clampable	
Maintenance	Maintenance free	
Mounting	Internal thread	
Slotted	No	
Thread Pitch	Left-hand thread	
Obturaciones	2RS	Obturaciones de labio en ambos lados

## Medidas principales y datos de rendimiento

$C_r$	165.000 N	Capacidad de carga dinámica, radial
$C_{0r}$	139.000 N	Capacidad de carga estática, radial
$d$	30 mm	Diámetro del agujero del rodamiento
$d_2$	73 mm	Outer eye diameter
$l_4$	146,5 mm	Longitud total cabeza de rosca interior
$\approx m$	0,97 kg	Peso



### Medidas

C <sub>1</sub>	19 mm	Anchura de la cabeza de rótula
D	47 mm	Diámetro exterior del rodamiento
B	22 mm	Anchura del anillo interior
d <sub>K</sub>	40,7 mm	Diámetro de bola
d <sub>3</sub>	M30x2	Tamaño de rosca
d <sub>4</sub>	40 mm	Diámetro del vástago
d <sub>5</sub>	50 mm	Diámetro del vástago, grande
h <sub>1</sub>	110 mm	Longitud de vástago Cabeza de rosca interior
α	6 °	Tilt angle
l <sub>3</sub>	56 mm	Longitud de rosca Rosca interior
l <sub>5</sub>	15 mm	Longitud del vástago de la cabeza de rótula
l <sub>7</sub>	37 mm	Distancia primer agujero / extremo del eje
W	41 mm	Width Across Flat
d <sub>UT</sub>	-0,01 mm	Bore diameter bearing, lower tolerance
d <sub>OT</sub>	0 mm	Diámetro del agujero del rodamiento, tolerancia superior
B <sub>UT</sub>	-0,12 mm	Anchura del anillo interior, tolerancia inferior
B <sub>OT</sub>	0 mm	Anchura del anillo interior, tolerancia superior
G <sub>r</sub>	0 - 0,05	Juego radial
G <sub>rmin</sub>	0 mm	Radial clearance, minimum
G <sub>rmax</sub>	0,05 mm	Radial clearance, maximum

### Medidas de montaje

r <sub>1smin</sub>	0,6 mm	Distancia entre bordes
d <sub>1</sub>	34,2 mm	Outer flange diameter inner ring

### Rango de temperatura

T <sub>min</sub>	-30 °C	Temperatura mín. de funcionamiento
T <sub>max</sub>	130 °C	Temperatura máx. de funcionamiento



### Características

---



Carga radial



Lubricación de por vida, ausencia de mantenimiento



Obturado en ambos lados



Errores de alineación estáticos



Errores de alineación dinámicos