

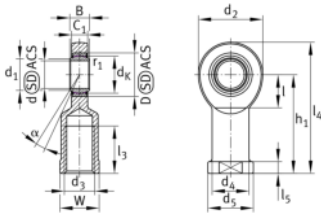
**GIL45-UK-2RS** [↗](#)

Cabeza de rótula



Rod end with internal thread, maintenance-free, sliding layer: ELGOGLIDE, DIN ISO 12240-4, dimension series E, type F, inner ring curved surface with hard chromium coating, sealed, left hand thread

Información técnica



Variante de su producto actual

Clampable	Not clampable	
Maintenance	Maintenance free	
Mounting	Internal thread	
Slotted	No	
Thread Pitch	Left-hand thread	
Obturaciones	2RS	Obturaciones de labio en ambos lados

Medidas principales y datos de rendimiento

C_r	360.000 N	Capacidad de carga dinámica, radial
C_{0r}	259.000 N	Capacidad de carga estática, radial
d	45 mm	Diámetro del agujero del rodamiento
d_2	102 mm	Outer eye diameter
l_4	196 mm	Longitud total cabeza de rosca interior
$\approx m$	2,7 kg	Peso



Medidas

C ₁	27 mm	Anchura de la cabeza de rótula
D	68 mm	Diámetro exterior del rodamiento
B	32 mm	Anchura del anillo interior
d _K	60 mm	Diámetro de bola
d ₃	M42x3	Tamaño de rosca
d ₄	58 mm	Diámetro del vástago
d ₅	70 mm	Diámetro del vástago, grande
h ₁	145 mm	Longitud de vástago Cabeza de rosca interior
α	7 °	Tilt angle
l ₃	65 mm	Longitud de rosca Rosca interior
l ₅	20 mm	Longitud del vástago de la cabeza de rótula
l ₇	52 mm	Distancia primer agujero / extremo del eje
W	60 mm	Width Across Flat
d _{UT}	-0,012 mm	Bore diameter bearing, lower tolerance
d _{OT}	0 mm	Diámetro del agujero del rodamiento, tolerancia superior
B _{UT}	-0,12 mm	Anchura del anillo interior, tolerancia inferior
B _{OT}	0 mm	Anchura del anillo interior, tolerancia superior
G _r	0 - 0,06	Juego radial
G _{rmin}	0 mm	Radial clearance, minimum
G _{rmax}	0,06 mm	Radial clearance, maximum

Medidas de montaje

r _{1smin}	0,6 mm	Distancia entre bordes
d ₁	50,7 mm	Outer flange diameter inner ring

Rango de temperatura

T _{min}	-30 °C	Temperatura mín. de funcionamiento
T _{max}	130 °C	Temperatura máx. de funcionamiento



Características



Carga radial



Lubricación de por vida, ausencia de mantenimiento



Obturado en ambos lados



Errores de alineación estáticos



Errores de alineación dinámicos