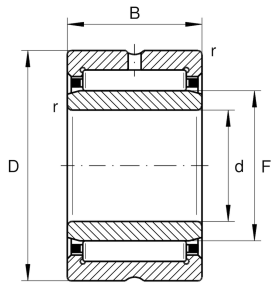


**NKI45/35** [↗](#)

## Rodamiento de agujas

Rodamiento de agujas NKI, de una hilera, con anillo interior, anillo exterior con dos bordes

## Información técnica



## Variante de su producto actual

Jaula	Norma	
Juego radial del rodamiento	CN (Group N)	Normal internal clearance
Recubrimiento	Sin	

## Medidas principales y datos de rendimiento

d	45 mm	Diámetro del agujero
D	62 mm	Diámetro exterior
B	35 mm	Anchura
$C_r$	50.000 N	Capacidad de carga dinámica, radial
$C_{0r}$	106.000 N	Capacidad de carga estática, radial
$C_{ur}$	15.800 N	Límite de carga por fatiga, radial
$n_G$	9.200 1/min	Limiting speed
$n_{gr}$	5.300 1/min	Velocidad de referencia
$m$	0,322 kg	Peso

## Medidas

F	50 mm	Diámetro de la pista de rodadura del anillo interior
$r_{min}$	0,6 mm	Medidas mínimas del chaflán
s	2 mm	Desplazamiento axial

## Rango de temperatura

$T_{min}$	-30 °C	Temperatura mín. de funcionamiento
$T_{max}$	120 °C	Temperatura máx. de funcionamiento



### Características

---



Carga radial



Lubricación con grasa



Lubricación con aceite



No obturado



Espacio constructivo reducido