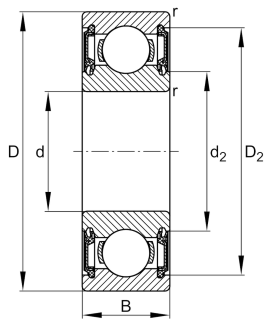


**FAG****6201-H-2RSR-C3>N**

Rodamiento rígido a bolas

Deep groove ball bearing 62...-H-2RSR, single row, H-Series, seals, steel sheet metal cage

Información técnica



Variante de su producto actual

Version code	>N	Not marked on bearing
Ejecución interna modificada	H	Variante de ejecución H (serie H)
Obturaciones	2RSR	Obturación de contacto en ambos lados
Jaula	JN	Chapa metálica de acero
Clase de tolerancia	PN	Normal (PN)
Medidas / termoestabilizadas	SN	estabilización térmica dimensional (120°)
Lubricante	Lubricating grease	
Juego radial del rodamiento	C3 (Group 3)	Internal clearance larger than CN
Tipo de agujero	Z	Cilíndrico

Medidas principales y datos de rendimiento

d	12 mm	Diámetro del agujero
D	32 mm	Diámetro exterior
B	10 mm	Width
C _r	7.280 N	Capacidad de carga dinámica, radial
C _{0r}	3.100 N	Capacidad de carga estática, radial
C _{ur}	179 N	Límite de carga por fatiga, radial
n _G	14.600 1/min	Velocidad límite de rotación
≈m	0,039 kg	Peso



Medidas de montaje

$d_{a \min}$	16,2 mm	Diámetro mínimo resalte del eje
$D_{a \max}$	27,8 mm	Diámetro máximo del resalte del alojamiento
$r_{a \max}$	0,6 mm	Radio máximo de garganta

Medidas

r_{\min}	0,6 mm	Minimum chamfer dimension
D_1	26,1 mm	Diámetro del resalte del anillo exterior
D_2	27,6 mm	Diámetro del calibre del anillo exterior
d_1	18,3 mm	Diámetro del resalte del anillo interior
d_2	17,1 mm	Diámetro del calibre del anillo interior

Rango de temperatura

T_{\min}	-20 °C	Temperatura mín. de funcionamiento
T_{\max}	100 °C	Temperatura máx. de funcionamiento

Factores de cálculo

f_0	12,3	Factor de cálculo
-------	------	-------------------

Características

	Carga radial
	Carga axial en un sentido
	Carga axial en ambos sentidos
	Lubricación de por vida, ausencia de mantenimiento
	Lubricación con grasa
	Obturado en ambos lados